

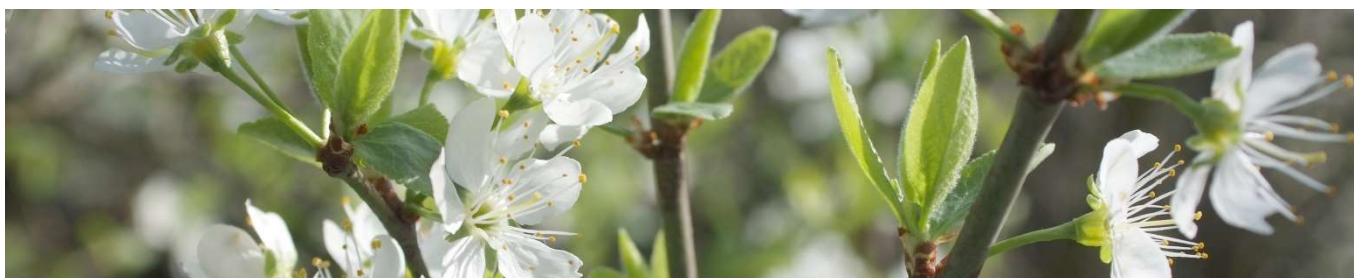


Commune mixte de
Courroux-Courcelon

www.courroux.ch / www.courcelon.ch

Un grand éclat de vie !

Photo : Sandra Hüsler, Porrentruy



Comptes 2021

(Comptes détaillés)

Acceptés par l'Assemblée communale du 13 juin 2022

Municipalité

Postes principaux

Evolution endettement et résultat

Bilan

Compte de résultat

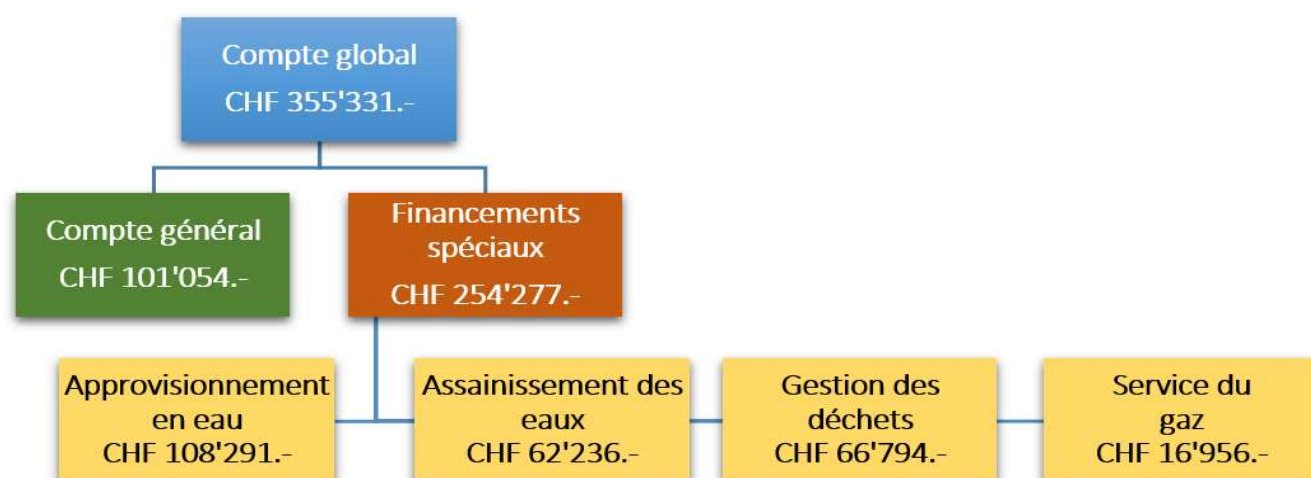
Compte d'investissements

Commune mixte de Courroux - Municipalité

Comptes 2021

Les postes principaux

en millions de francs	Comptes 2021	Comptes 2020	Variation
Charges	14.247	14.189	+ 0.4%
Revenus	14.348	14.832	- 3.3%
Rentrées fiscales globales	9.047	9.426	- 4.0%
Endettement brut	22.206	22.893	- 3.0%
Marge d'autofinancement	1.384	2.459	- 43.7%
Investissements nets	0.542	1.911	- 71.6%
Quotité d'impôt (en points)	2.15	2.15	inchangée
Clôture du compte de résultat	+ 0.355	+ 1.051	- 66.2%
Compte général	+ 0.101	+ 0.643	- 84.3%
Clôture des financements spéciaux	+ 0.254	+ 0.408	- 37.7%

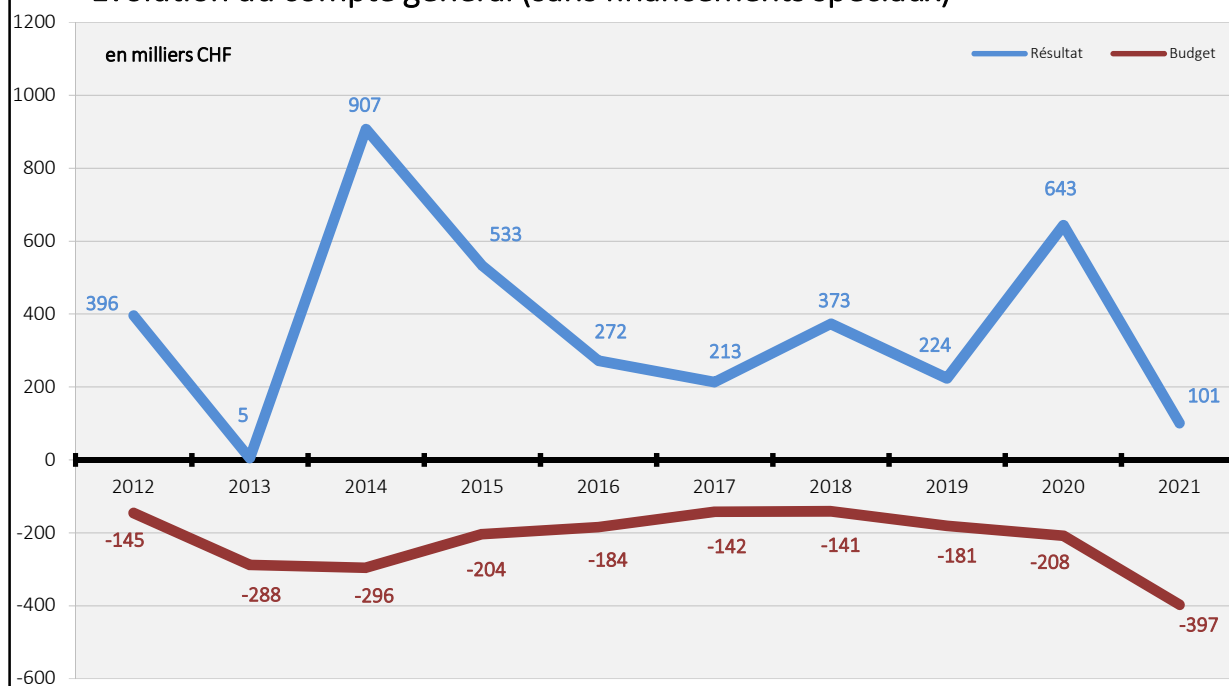




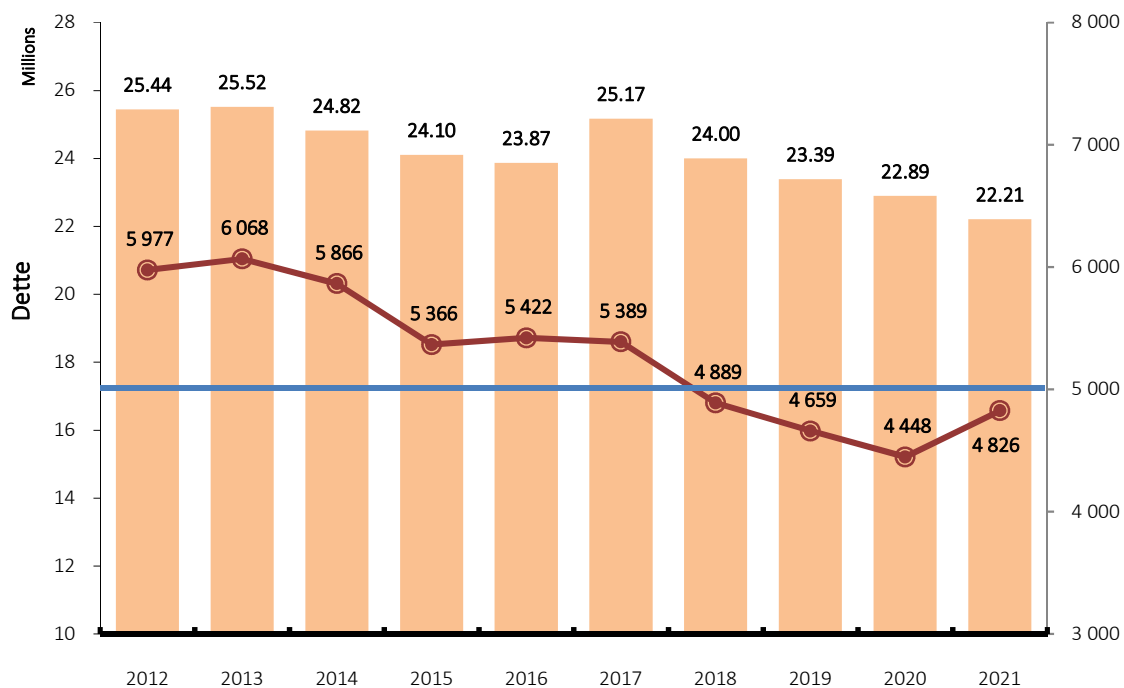
Commune mixte de Courroux-Courcelon - Municipalité

Comptes 2021

Evolution du compte général (sans financements spéciaux)



Evolution de l'endettement brut et dette nette par habitant



Selon la Conférence des Autorités cantonales de surveillance des finances communales, dettes par habitant :
- entre Fr. 3'000.- et Fr. 5'000.- = endettement mesuré / - entre Fr. 5'000.- et Fr. 7'000.- = endettement important.

Annexe 1/1

Bilan Municipalité au 31 décembre	2021	2020
	CHF	CHF
ACTIF		
<i>Patrimoine financier</i>		
Disponibilités	1 383 877	1 703 875
Caisse	11 705	9 172
Chèques postaux	184 655	919 226
Banques	1 187 516	775 477
Créances	2 628 946	2 630 970
Créances fiscales	2 075 656	1 926 252
Bourgeoisie, compte-courant	70 755	72 202
Autres créances	482 535	632 516
Actifs transitoires	2 293 000	2 171 123
Comptes divers	2 293 000	2 171 123
Placements	3 019 200	3 019 190
Titres	1 250	1 240
Terrains	257 950	257 950
Batiments	2 760 000	2 760 000
<i>Patrimoine administratif</i>		
Immobilisations	23 602 692	24 060 211
Terrains non bâtis	934 114	909 510
Ouvrages de génie civil	7 827 407	7 091 771
Terrains bâtis	10 468 284	10 874 382
Forêts	7 740	7 585
Mobilier, machines, véhicules	130 536	175 422
Immobilisations en construction	3 452 028	4 254 003
Immobilisations incorporelles	13 136	20 758
Participations aux entreprises privées	45 603	45 603
Investissements assoc. intercommunales	723 843	681 177
Total de l'actif	32 927 715	33 585 370

Annexe 1/2

Bilan Municipalité au 31 décembre	2021	2020
	CHF	CHF
PASSIF		
Engagements courants	6 966 765	6 684 611
Créanciers	951 215	767 697
Dettes financières à court terme	6 015 550	5 916 914
Dettes à moyen et long termes	16 190 550	16 975 600
Emprunts hypothécaires	16 190 550	16 975 600
Provision sur débiteurs	93 000	67 000
Provision sur arrérages impôts	83 000	49 000
Provision sur débiteurs douteux	10 000	18 000
Passifs transitoires	1 203 499	1 154 071
Comptes divers	548 142	625 804
Impôts à rembourser	655 357	528 268
Comptes de réserves et fonds spéciaux	6 298 851	6 690 191
Réserves affectées	602 450	1 137 675
Fonds spéciaux	5 687 014	5 523 007
Fonds spécial SIS Val-Terbi	9 387	29 509
Fortune / découvert au 1er janvier	2 013 896	828 373
Réévaluation de biens de patrimoine financier	60 100	542 187
Bénéfice de l'exercice	101 054	643 336
Fortune nette au 31 décembre	2 175 050	2 013 896
Total du passif	32 927 715	33 585 370

MCH2: Aperçu du bilan

Courroux

Cumuls	2021 0 - 13 Réalisé EXT	2021 0 - 0 Réalisé EXT	Ecart	
			CHF	%
MCH2 Aperçu du bilan (sur 5 pos.)				
1 ACTIF				
10 PATRIMOINE FINANCIER				
100 Disponibilités et placements à court terme				
1000 Caisse				
10000 Caisse				
10000.00 Caisse	11'427.00	8'594.20	2'832.80	32.96
10000.01 Caisse Maison de l'Enfance	278.45	577.70	-299.25	-51.80
10000 Caisse	11'705.45	9'171.90	2'533.55	27.62
1000 Caisse	11'705.45	9'171.90	2'533.55	27.62
1001 La Poste				
10010 La Poste				
10010.00 Postfinance c/c	184'654.90	197'463.65	-12'808.75	-6.49
10010.01 Postfinance c/c Aménagement Scheulte-Birse		38'009.23	-38'009.23	
10010.81 Service approvisionnement en eau		161'925.15	-161'925.15	
10010.82 Service assainissement des eaux		147'287.29	-147'287.29	
10010.83 Service du gaz		134'725.89	-134'725.89	
10010.84 Protection civile		120'963.00	-120'963.00	
10010.85 Places de parc		50'875.36	-50'875.36	
10010.86 Gestion des déchets		67'976.46	-67'976.46	
10010 La Poste	184'654.90	919'226.03	-734'571.13	-79.91
1001 La Poste	184'654.90	919'226.03	-734'571.13	-79.91
1002 Banque				
10020 Banque				
10020.00 Raiffeisen c/c	824'724.02	485'265.36	339'458.66	69.95
10020.01 BCJ c/c	2'223.80	1'382.90	840.90	60.81
10020.02 Valiant c/c	2'212.40	1'670.65	541.75	32.43
10020.03 Raiffeisen c/c Préjures	240'173.76	146'478.61	93'695.15	63.97
10020.11 BCJ épargne Préjures	118'182.40	140'679.90	-22'497.50	-15.99
10020 Banque	1'187'516.38	775'477.42	412'038.96	53.13
1002 Banque	1'187'516.38	775'477.42	412'038.96	53.13
100 Disponibilités et placements à court terme	1'383'876.73	1'703'875.35	-319'998.62	-18.78
101 Créances				
1010 Créances résultant de livraisons et de prestations envers des tiers				
10100 Créances résultant de livraisons et de prestations envers des tiers				
10100.00 Débiteurs (compte collectif)	334'513.00	311'003.40	23'509.60	7.56
10100.90 Ducroire sur créances	-10'000.00	-18'000.00	8'000.00	-44.44
10100 Créances résultant de livraisons et de prestations envers des tiers	324'513.00	293'003.40	31'509.60	10.75

Cumuls	2021 0 - 13 Réalisé EXT	2021 0 - 0 Réalisé EXT	Ecart	
			CHF	%
10103 Approvisionnement en eau				
10103.00 Débiteurs taxe d'eau	6'062.75	1'616.10	4'446.65	275.15
10103 Approvisionnement en eau	6'062.75	1'616.10	4'446.65	275.15
10108 Service du gaz				
10108.00 Service du gaz	88'621.35	270'705.64	-182'084.29	-67.26
10108 Service du gaz	88'621.35	270'705.64	-182'084.29	-67.26
1010 Créances résultant de livraisons et de prestations envers des tiers	419'197.10	565'325.14	-146'128.04	-25.85
1011 Comptes courants avec des tiers				
10112 Comptes courants avec les communes et associations communales (également bourgeoisies)				
10112.00 Bourgeoisie	70'754.53	72'202.16	-1'447.63	-2.00
10112 Comptes courants avec les communes et associations communales (également bourgeoisies)	70'754.53	72'202.16	-1'447.63	-2.00
10118 Comptes courants avec d'autres tiers, entités et organisations				
10118.02 Préjures - Charges facturables aux locataires	8'580.75	12'956.55	-4'375.80	-33.77
10118 Comptes courants avec d'autres tiers, entités et organisations	8'580.75	12'956.55	-4'375.80	-33.77
1011 Comptes courants avec des tiers	79'335.28	85'158.71	-5'823.43	-6.84
1012 Créances fiscales				
10120 Impôts directs des personnes physiques (PPH)				
10120.14 Impôts directs PPH 2014	2'527.30	2'609.40	-82.10	-3.15
10120.15 Impôts directs PPH 2015	5'342.78	1'811.80	3'530.98	194.89
10120.16 Impôts directs PPH 2016	-3'594.87	-65'539.75	61'944.88	-94.51
10120.17 Impôts directs PPH 2017	-21'433.10	41'831.65	-63'264.75	-151.24
10120.18 Impôts directs PPH 2018	98'730.57	79'311.25	19'419.32	24.48
10120.19 Impôts directs PPH 2019	234'005.36	510'913.40	-276'908.04	-54.20
10120.20 Impôts directs PPH 2020	547'240.38	1'270'924.98	-723'684.60	-56.94
10120.21 Impôts directs PPH 2021	1'150'778.38		1'150'778.38	
10120.90 Ducroire sur impôts des personnes physiques (PPH)	-71'000.00	-42'000.00	-29'000.00	69.05
10120 Impôts directs des personnes physiques (PPH)	1'942'596.80	1'799'862.73	142'734.07	7.93
10121 Impôts directs des personnes morales (PM)				
10121.15 Impôts directs PM 2015	10'386.27	10'357.15	29.12	0.28
10121.16 Impôts directs PM 2016	5'091.87	5'289.70	-197.83	-3.74
10121.17 Impôts directs PM 2017	1'991.39	2'901.45	-910.06	-31.37
10121.18 Impôts directs PM 2018	19'562.08	-156'486.65	176'048.73	-112.50
10121.19 Impôts directs PM 2019	-115'230.23	-72'358.80	-42'871.43	59.25
10121.20 Impôts directs PM 2020	-271'385.00	-233'882.40	-37'502.60	16.03
10121.21 Impôts directs PM 2021	-243'714.18		-243'714.18	
10121.90 Ducroire sur impôts des personnes morales (PM)	-12'000.00	-7'000.00	-5'000.00	71.43
10121 Impôts directs des personnes morales (PM)	-605'297.80	-451'179.55	-154'118.25	34.16

Cumuls	2021 0 - 13 Réalisé EXT	2021 0 - 0 Réalisé EXT	Ecart	
			CHF	%
10122 Autres impôts directs				
10122.19 Impôts sur bénéfice de liquidation PM		301.50	-301.50	
10122 Autres impôts directs		301.50	-301.50	
1012 Créances fiscales	1'337'299.00	1'348'984.68	-11'685.68	-0.87
1019 Autres créances et TVA				
10190 Impôt préalable de la TVA				
10190.21 TVA à récup. s/fonctionnement (épuration)	181.15	41.10	140.05	340.75
10190.22 TVA à récup. s/investissements (épuration)	1'591.30	7'703.30	-6'112.00	-79.34
10190.31 TVA à récup. s/fonctionnement (eau)	2'924.25	5'148.80	-2'224.55	-43.21
10190.32 TVA à récup. s/investissements (eau)	8'952.85	106.10	8'846.75	8'338.12
10190.41 TVA à récup. s/fonctionnement (ordures ménagères)	4'729.00	5'303.95	-574.95	-10.84
10190.42 TVA à récup. s/investissements (ordures ménagères)	1'047.95	-29.25	1'077.20	-3'682.74
10190.81 TVA à récup. s/fonctionnement (gaz)	24'795.50	17'504.60	7'290.90	41.65
10190.82 TVA à récup. s/investissements (gaz)		440.75	-440.75	
10190 Impôt préalable de la TVA	44'222.00	36'219.35	8'002.65	22.09
10191 Impôt anticipé				
10191.00 Impôt anticipé	535.15	14.70	520.45	3'540.48
10191 Impôt anticipé	535.15	14.70	520.45	3'540.48
1019 Autres créances et TVA	44'757.15	36'234.05	8'523.10	23.52
101 Créances	1'880'588.53	2'035'702.58	-155'114.05	-7.62
104 Actifs de régularisation				
1040 Charges du personnel				
10401 Personnel administratif et d'exploitation				
10401.21 Charges sociales de l'employeur - SUVA		1'881.60	-1'881.60	
10401 Personnel administratif et d'exploitation		1'881.60	-1'881.60	
1040 Charges du personnel		1'881.60	-1'881.60	
1041 Charges de biens et de services et autres charges d'exploitation				
10410 Actifs transitoires - Charges de matériel et de marchandises				
10410.00 Charges de biens et de services	384'559.40	195'030.35	189'529.05	97.18
10410 Actifs transitoires - Charges de matériel et de marchandises	384'559.40	195'030.35	189'529.05	97.18
1041 Charges de biens et de services et autres charges d'exploitation	384'559.40	195'030.35	189'529.05	97.18
1042 Impôts				
10420 Actifs transitoires - Impôts directs des personnes physiques				
10420.00 Impôts directs des personnes physiques (PPH)	564'794.61	751'969.60	-187'174.99	-24.89
10420 Actifs transitoires - Impôts directs des personnes physiques	564'794.61	751'969.60	-187'174.99	-24.89
10421 Actifs transitoires - Impôts directs des personnes morales				
10421.00 Impôts directs des personnes morales (PM)	56'442.20	56'785.90	-343.70	-0.61
10421 Actifs transitoires - Impôts directs des personnes morales	56'442.20	56'785.90	-343.70	-0.61

	2021 0 - 13 Réalisé EXT	2021 0 - 0 Réalisé EXT	Ecart	
			CHF	%
Cumuls				
1042 Impôts	621'236.81	808'755.50	-187'518.69	-23.19
1043 Transferts du compte de résultats				
10430 Actifs transitoires - différentes charges de transfert				
10430.00 Maison de l'Enfance, compensation charges	1'286'808.00	1'129'895.00	156'913.00	13.89
10430.50 Charges de l'enseignement		34'673.00	-34'673.00	
10430 Actifs transitoires - différentes charges de transfert	1'286'808.00	1'164'568.00	122'240.00	10.50
1043 Transferts du compte de résultats	1'286'808.00	1'164'568.00	122'240.00	10.50
1044 Charges financières/revenus financiers				
10440 Actifs transitoires - charges financières / revenus financiers				
10440.00 Charges et revenus financiers	396.00	888.00	-492.00	-55.41
10440 Actifs transitoires - charges financières / revenus financiers	396.00	888.00	-492.00	-55.41
1044 Charges financières/revenus financiers	396.00	888.00	-492.00	-55.41
104 Actifs de régularisation	2'293'000.21	2'171'123.45	121'876.76	5.61
107 Placements financiers				
1070 Actions et parts sociales				
10700 Actions et parts sociales du PF				
10700.00 BCJ nominatives	1'050.00	1'040.00	10.00	0.96
10700.01 Banque Raiffeisen du Val-Terbi	200.00	200.00		
10700 Actions et parts sociales du PF	1'250.00	1'240.00	10.00	0.81
1070 Actions et parts sociales	1'250.00	1'240.00	10.00	0.81
107 Placements financiers	1'250.00	1'240.00	10.00	0.81
108 Immobilisations corporelles du patrimoine financier (PF)				
1080 Terrains du PF				
10800 Terrains non bâtis du PF				
10800.20 Zones d'habitations (HA)	86'790.00	86'790.00		
10800.30 Zones d'activités (AA)	171'160.00	171'160.00		
10800 Terrains non bâtis du PF	257'950.00	257'950.00		
1080 Terrains du PF	257'950.00	257'950.00		
1084 Bâtiments, locaux et équipements du PF				
10840 Bâtiments du PF				
10840.00 Immeuble Préjures	2'760'000.00	2'760'000.00		
10840 Bâtiments du PF	2'760'000.00	2'760'000.00		
1084 Bâtiments, locaux et équipements du PF	2'760'000.00	2'760'000.00		
108 Immobilisations corporelles du patrimoine financier (PF)	3'017'950.00	3'017'950.00		
10 PATRIMOINE FINANCIER	8'576'665.47	8'929'891.38	-353'225.91	-3.96
14 PATRIMOINE ADMINISTRATIF				
140 Immobilisations corporelles du patrimoine administratif (PA)				
1400 Terrains non bâtis et terrains bâtis du PA				

Cumuls	2021 0 - 13 Réalisé EXT	2021 0 - 0 Réalisé EXT	Ecart	
			CHF	%
14000 Terrains non bâtis du PA				
14000.00 Terrains non bâtis - Zones centre (CA)	107'990.00	107'140.00	850.00	0.79
14000.40 Terrains non bâtis - Zones d'utilité publique (UA)	36'030.00	36'030.00		
14000.60 Terrains non bâtis - Zones agricoles (ZA)	64'960.00	64'960.00		
14000.70 Terrains non bâtis - Zones vertes (ZVA)	2'110.00	2'110.00		
14000.80 Terrains non bâtis, espaces publics et parcs	723'024.20	758'528.00	-35'503.80	-4.68
14000.99 Amortissements - Terrains non bâtis		-59'258.00	59'258.00	
14000 Terrains non bâtis du PA	934'114.20	909'510.00	24'604.20	2.71
1400 Terrains non bâtis et terrains bâtis du PA	934'114.20	909'510.00	24'604.20	2.71
1401 Routes et voies de communication du PA				
14010 Routes et voies de communication du PA				
14010.00 Routes et voies de communication	2'566'997.33	1'807'456.75	759'540.58	42.02
14010.99 Amortissements - Routes et voies de communication		-106'012.07	106'012.07	
14010 Routes et voies de communication du PA	2'566'997.33	1'701'444.68	865'552.65	50.87
1401 Routes et voies de communication du PA	2'566'997.33	1'701'444.68	865'552.65	50.87
1403 Autres ouvrages de génie civil du PA - Ouvrages, collecteurs, canalisations et installations				
14032 Assainissement des eaux (eaux usées et pluviales)				
14032.00 Assainissement des eaux	655'515.25	648'922.95	6'592.30	1.02
14032.99 Amortissements - Assainissement des eaux		-17'843.25	17'843.25	
14032 Assainissement des eaux (eaux usées et pluviales)	655'515.25	631'079.70	24'435.55	3.87
14033 Approvisionnement en eau				
14033.00 Approvisionnement en eau	2'462'309.20	2'516'580.80	-54'271.60	-2.16
14033.99 Amortissements - Approvisionnement en eau		-93'516.85	93'516.85	
14033 Approvisionnement en eau	2'462'309.20	2'423'063.95	39'245.25	1.62
14034 Déchets				
14034.00 Déchets	37'445.10	97'575.00	-60'129.90	-61.62
14034.99 Amortissements - Déchets		-30'204.55	30'204.55	
14034 Déchets	37'445.10	67'370.45	-29'925.35	-44.42
14035 Cimetières et inhumations				
14035.00 Cimetières et inhumations	172'352.60	199'595.00	-27'242.40	-13.65
14035.99 Amortissements - Cimetières et inhumations		-13'621.20	13'621.20	
14035 Cimetières et inhumations	172'352.60	185'973.80	-13'621.20	-7.32
14037 Service électrique				
14037.00 Eclairage public	363'003.85	425'730.55	-62'726.70	-14.73
14037.99 Amortissements - Eclairage public		-32'192.45	32'192.45	
14037 Service électrique	363'003.85	393'538.10	-30'534.25	-7.76
14038 Service du gaz				
14038.00 Service du gaz	605'947.77	639'009.83	-33'062.06	-5.17

Cumuls	2021 0 - 13 Réalisé EXT	2021 0 - 0 Réalisé EXT	Ecart	
			CHF	%
14038.99 Amortissements - Service du gaz		-16'531.03	16'531.03	
14038 Service du gaz	605'947.77	622'478.80	-16'531.03	-2.66
14039 Autres ouvrages de génie civil, collecteurs, canalisations et installations				
14039.00 Autres ouvrages	963'836.20	1'170'844.00	-207'007.80	-17.68
14039.99 Amortissements - Autres ouvrages		-104'022.20	104'022.20	
14039 Autres ouvrages de génie civil, collecteurs, canalisations et installations	963'836.20	1'066'821.80	-102'985.60	-9.65
1403 Autres ouvrages de génie civil du PA - Ouvrages, collecteurs, canalisations et installations	5'260'409.97	5'390'326.60	-129'916.63	-2.41
1404 Bâtiments, locaux et équipements du PA				
14040 Terrains bâtis et bâtiments du PA - compte général				
14040.00 Bâtiments - compte général	10'288'626.90	11'119'666.00	-831'039.10	-7.47
14040.99 Amortissements - Bâtiments - compte général		-416'534.25	416'534.25	
14040 Terrains bâtis et bâtiments du PA - compte général	10'288'626.90	10'703'131.75	-414'504.85	-3.87
14049 Autres bâtiments, locaux et équipements				
14049.00 Autres bâtiments, locaux et équipements	179'657.45	186'321.60	-6'664.15	-3.58
14049.99 Amortissements - Autres bâtiments, locaux et équipements		-15'071.40	15'071.40	
14049 Autres bâtiments, locaux et équipements	179'657.45	171'250.20	8'407.25	4.91
1404 Bâtiments, locaux et équipements du PA	10'468'284.35	10'874'381.95	-406'097.60	-3.73
1405 Forêts du PA				
14050 Forêts du PA				
14050.00 Forêts	7'740.00	7'740.00		
14050.99 Amortissements - Forêts		-154.80	154.80	
14050 Forêts du PA	7'740.00	7'585.20	154.80	2.04
1405 Forêts du PA	7'740.00	7'585.20	154.80	2.04
1406 Biens meubles du PA				
14060 Biens mobiliers du PA				
14060.00 Biens mobiliers	15'753.80	53'113.00	-37'359.20	-70.34
14060.99 Amortissements - Biens mobiliers		-20'470.60	20'470.60	
14060 Biens mobiliers du PA	15'753.80	32'642.40	-16'888.60	-51.74
14061 Véhicules				
14061.00 Véhicules	105'650.80	154'589.00	-48'938.20	-31.66
14061.99 Amortissements - Véhicules		-24'469.10	24'469.10	
14061 Véhicules	105'650.80	130'119.90	-24'469.10	-18.81
14063 Machines et outillage				
14063.00 Machines et outillage	9'131.80	16'188.00	-7'056.20	-43.59
14063.99 Amortissements - Machines et outillage		-3'528.10	3'528.10	
14063 Machines et outillage	9'131.80	12'659.90	-3'528.10	-27.87

Cumuls	2021 0 - 13 Réalisé EXT	2021 0 - 0 Réalisé EXT	Ecart	
			CHF	%
1406 Biens meubles du PA	130'536.40	175'422.20	-44'885.80	-25.59
1407 Immobilisations en construction du PA				
14070 Encours - Terrains non bâtis du PA				
14070.40 Terrains non bâtis - Espaces publics et parcs		163'350.75	-163'350.75	
14070 Encours - Terrains non bâtis du PA		163'350.75	-163'350.75	
14072 Encours - Routes et voies de communication du PA				
14072.00 Routes communales	1'015'323.84	1'157'145.99	-141'822.15	-12.26
14072 Encours - Routes et voies de communication du PA	1'015'323.84	1'157'145.99	-141'822.15	-12.26
14073 Encours - Aménagements des plans d'eau et cours d'eaux du PA				
14073.40 Protection et lutte contre les crues	140'008.87	618'911.67	-478'902.80	-77.38
14073 Encours - Aménagements des plans d'eau et cours d'eaux du PA	140'008.87	618'911.67	-478'902.80	-77.38
14074 Encours - Autres ouvrages de génie civil du PA-Ouvrages,collecteurs,canalisations et installations				
14074.20 Assainissement des eaux	5'061.92	142'350.45	-137'288.53	-96.44
14074.30 Approvisionnement en eau	3'786.80	109'562.05	-105'775.25	-96.54
14074.40 Déchets	13'609.85	100.00	13'509.85	13'509.85
14074.70 Eclairage public	82'836.15		82'836.15	
14074.80 Service du gaz	7'598.45		7'598.45	
14074 Encours - Autres ouvrages de génie civil du PA-Ouvrages,collecteurs,canalisations et installations	112'893.17	252'012.50	-139'119.33	-55.20
14075 Encours - Bâtiments, locaux et équipements du PA				
14075.00 Bâtiments - compte général	2'165'761.40	2'062'582.00	103'179.40	5.00
14075 Encours - Bâtiments, locaux et équipements du PA	2'165'761.40	2'062'582.00	103'179.40	5.00
14077 Encours - Biens meubles du PA				
14077.65 Ordinateurs et matériel informatique exploitation	18'040.60		18'040.60	
14077 Encours - Biens meubles du PA	18'040.60		18'040.60	
1407 Immobilisations en construction du PA	3'452'027.88	4'254'002.91	-801'975.03	-18.85
1409 Autres immobilisations corporelles du PA				
14093 Autres immobilisations corporelles ancien PA				
14093 Autres immobilisations corporelles ancien PA				
14094 Autres immobilisations corporelles ancien PA				
14094 Autres immobilisations corporelles ancien PA				
14095 Autres immobilisations corporelles ancien PA				
14095 Autres immobilisations corporelles ancien PA				
1409 Autres immobilisations corporelles du PA				
140 Immobilisations corporelles du patrimoine administratif (PA)	22'820'110.13	23'312'673.54	-492'563.41	-2.11
142 Immobilisations incorporelles				
1429 Autres immobilisations incorporelles				
14295 Plans d'aménagement de zones et plans spéciaux				

	2021 0 - 13 Réalisé EXT	2021 0 - 0 Réalisé EXT	Ecart CHF	%
Cumuls				
14295.00 Plans d'aménagement de zones et plans spéciaux	13'136.20	29'529.00	-16'392.80	-55.51
14295.99 Amortissements - Plans d'aménag. de zones et plans spéciaux		-8'771.40	8'771.40	
14295 Plans d'aménagement de zones et plans spéciaux	13'136.20	20'757.60	-7'621.40	-36.72
1429 Autres immobilisations incorporelles	13'136.20	20'757.60	-7'621.40	-36.72
142 Immobilisations incorporelles	13'136.20	20'757.60	-7'621.40	-36.72
145 Participations et capital social				
1455 Participations aux entreprises privées				
14550 Participations aux entreprises privées				
14550.00 Innodel SA	21'600.00	21'600.00		
14550.01 Société Coopérative Immobilière du Cartel Syndical	20'000.00	20'000.00		
14550.02 Régiogaz SA	4'001.00	4'001.00		
14550.03 Energie du Jura SA (EDJ-GAZ)	1.00	1.00		
14550.04 Actions et titres divers	1.00	1.00		
14550 Participations aux entreprises privées	45'603.00	45'603.00		
1455 Participations aux entreprises privées	45'603.00	45'603.00		
145 Participations et capital social	45'603.00	45'603.00		
146 Subventions invest. aux communes et ass. intercom.				
1462 Subventions invest. aux communes et ass. intercom.				
14621 Subventions invest. aux communes et ass. intercom.				
14621.50 Subventions d'investissements au SEDE	723'843.00	697'183.65	26'659.35	3.82
14621.99 Amortissements - Subv. d'investissements au SEDE		-16'006.55	16'006.55	
14621 Subventions invest. aux communes et ass. intercom.	723'843.00	681'177.10	42'665.90	6.26
1462 Subventions invest. aux communes et ass. intercom.	723'843.00	681'177.10	42'665.90	6.26
146 Subventions invest. aux communes et ass. intercom.	723'843.00	681'177.10	42'665.90	6.26
14 PATRIMOINE ADMINISTRATIF	23'602'692.33	24'060'211.24	-457'518.91	-1.90
1 ACTIF	32'179'357.80	32'990'102.62	-810'744.82	-2.46
2 PASSIF				
20 CAPITAUX DE TIERS				
200 Engagements courants				
2000 Engagements courants provenant de livraisons et de prestations de tiers				
20000 Engagements courants provenant de livraisons et de prestations de tiers				
20000.00 Créanciers	-914'495.83	-704'326.18	-210'169.65	29.84
20000.01 Créanciers OS	-1'702.25	-3'845.25	2'143.00	-55.73
20000.03 Créanciers divers, recettes à restituer	-13'623.75	-3'760.80	-9'862.95	262.26
20000 Engagements courants provenant de livraisons et de prestations de tiers	-929'821.83	-711'932.23	-217'889.60	30.61

Cumuls	2021 0 - 13 Réalisé EXT	2021 0 - 0 Réalisé EXT	Ecart	
			CHF	%
2000 Engagements courants provenant de livraisons et de prestations de tiers	-929'821.83	-711'932.23	-217'889.60	30.61
2001 Comptes courants avec des tiers				
20012 Comptes courants avec des tiers				
20012 Comptes courants avec des tiers				
20014 Assurances sociales publiques				
20014.10 Charges sociales de l'employeur - LPP				
20014.21 Charges sociales de l'employeur - SUVA				
20014.90 Créanciers provision 13e				
20014 Assurances sociales publiques	0.00		0.00	
20018 Autres tiers, entités et organisations				
20018.00 Paroisse catholique		-148.95	148.95	
20018.02 Préjures - Avances de charges des locataires	-13'960.00	-13'919.50	-40.50	0.29
20018 Autres tiers, entités et organisations	-13'960.00	-14'068.45	108.45	-0.77
2001 Comptes courants avec des tiers	-13'960.00	-14'068.45	108.45	-0.77
2002 Impôts et TVA				
20020 Dette fiscale de la TVA				
20020.21 TVA due (épuration)	-3'439.32	-3'863.40	424.08	-10.98
20020.31 TVA due (eau)	-438.60	-1'262.25	823.65	-65.25
20020.41 TVA due (ordures ménagères)	-17'922.80	-17'765.54	-157.26	0.89
20020.81 TVA due (gaz)	-13'215.95	-36'634.65	23'418.70	-63.92
20020 Dette fiscale de la TVA	-35'016.67	-59'525.84	24'509.17	-41.17
2002 Impôts et TVA	-35'016.67	-59'525.84	24'509.17	-41.17
2004 Engagements de transfert				
20041 Cantons				
20041.03 Canton du Jura - Avances REPA SAS	-400'000.00	-450'000.00	50'000.00	-11.11
20041 Cantons	-400'000.00	-450'000.00	50'000.00	-11.11
2004 Engagements de transfert	-400'000.00	-450'000.00	50'000.00	-11.11
2006 Dépôts et cautions				
20060 Dépôts et garanties en espèce				
20060.01 Cautions clés - FC Courroux	-3'400.00	-3'400.00		
20060.02 Cautions clés - FSG	-1'540.00	-1'640.00	100.00	-6.10
20060.03 Cautions clés - Skater-Hockey	-2'780.00	-2'780.00		
20060.04 Cautions clés - Volleyball Club Val-Terbi	-640.00	-640.00		
20060.05 Cautions clés - SIS Val Terbi	-1'585.00	-1'585.00		
20060.06 Cautions clés - FUIC	-1'500.00	-1'500.00		
20060 Dépôts et garanties en espèce	-11'445.00	-11'545.00	100.00	-0.87
2006 Dépôts et cautions	-11'445.00	-11'545.00	100.00	-0.87
200 Engagements courants	-1'390'243.50	-1'247'071.52	-143'171.98	11.48

Cumuls	2021 0 - 13 Réalisé EXT	2021 0 - 0 Réalisé EXT	Ecart	
			CHF	%
201 Engagements financiers à court terme				
2010 Engagements à court terme envers des intermédiaires financiers				
20101 Engagements à court terme envers la Poste				
20101.00 Postfinance - Emprunt court terme	-1'800'000.00	-1'882'364.00	82'364.00	-4.38
20101 Engagements à court terme envers la Poste	-1'800'000.00	-1'882'364.00	82'364.00	-4.38
20102 Engagements à court terme envers les banques				
20102.00 Raiffeisen - No 61581.44	-180'000.00		-180'000.00	
20102 Engagements à court terme envers les banques	-180'000.00		-180'000.00	
20103 Engagements à court terme envers d'autres établissements de crédit				
20103.23 CP Police GE - Ecole Bellevie		-1'950'000.00	1'950'000.00	
20103.24 CP Police GE - Centre sportif et Municipalité		-2'000'000.00	2'000'000.00	
20103.25 CP Police GE - Centre sportif, école Bellevie et divers	-3'950'000.00		-3'950'000.00	
20103 Engagements à court terme envers d'autres établissements de crédit	-3'950'000.00	-3'950'000.00		
2010 Engagements à court terme envers des intermédiaires financiers	-5'930'000.00	-5'832'364.00	-97'636.00	1.67
2014 Parts à court terme d'engagements à long terme				
20140 Parts à court terme d'engagements à long terme				
20140.00 Parts à court terme d'engagements à long terme	-85'550.00	-84'550.00	-1'000.00	1.18
20140 Parts à court terme d'engagements à long terme	-85'550.00	-84'550.00	-1'000.00	1.18
2014 Parts à court terme d'engagements à long terme	-85'550.00	-84'550.00	-1'000.00	1.18
201 Engagements financiers à court terme	-6'015'550.00	-5'916'914.00	-98'636.00	1.67
204 Passifs de régularisation				
2040 Charges du personnel				
20400 Passifs de régularisation - Autorités et commissions				
20400.01 Passifs transitoires, charges de personnel	-5'247.00	-7'363.00	2'116.00	-28.74
20400 Passifs de régularisation - Autorités et commissions	-5'247.00	-7'363.00	2'116.00	-28.74
2040 Charges du personnel	-5'247.00	-7'363.00	2'116.00	-28.74
2041 Charges de biens et de services et autres charges d'exploitation				
20410 Passifs transitoires - Charges de matériel et de marchandises				
20410.01 Passifs transitoires, charges de biens et services	-55'279.94	-60'265.30	4'985.36	-8.27
20410 Passifs transitoires - Charges de matériel et de marchandises	-55'279.94	-60'265.30	4'985.36	-8.27
2041 Charges de biens et de services et autres charges d'exploitation	-55'279.94	-60'265.30	4'985.36	-8.27
2042 Impôts				
20420 Passifs transitoires - Impôts PPH				
20420.00 Impôts directs des personnes physiques (PPH)	-43'769.57	-46'362.50	2'592.93	-5.59
20420 Passifs transitoires - Impôts PPH	-43'769.57	-46'362.50	2'592.93	-5.59
20421 Passifs transitoires - Impôts PM				
20421.00 Impôts directs des personnes morales (PM)		-13'040.40	13'040.40	

Cumuls	2021 0 - 13 Réalisé EXT	2021 0 - 0 Réalisé EXT	Ecart	
			CHF	%
20421 Passifs transitoires - Impôts PM		-13'040.40	13'040.40	
2042 Impôts	-43'769.57	-59'402.90	15'633.33	-26.32
2044 Charges financières / revenus financiers				
20440 Passifs transitoires - Charges financières / revenus financiers				
20440.01 Passifs transitoires, charges et revenus financiers	-4'816.38	-5'398.13	581.75	-10.78
20440 Passifs transitoires - Charges financières / revenus financiers	-4'816.38	-5'398.13	581.75	-10.78
2044 Charges financières / revenus financiers	-4'816.38	-5'398.13	581.75	-10.78
2046 Passifs de régularisation du compte des investissements				
20460 Passifs transitoires - investissements				
20460.01 Passifs transitoires, investissements		-14'000.00	14'000.00	
20460 Passifs transitoires - investissements		-14'000.00	14'000.00	
2046 Passifs de régularisation du compte des investissements		-14'000.00	14'000.00	
204 Passifs de régularisation	-109'112.89	-146'429.33	37'316.44	-25.48
206 Engagements financiers à long terme				
2063 Emprunts				
20630 Emprunts				
20630.00 BCJ - No 16-555.746.2.04	-568'000.00	-584'000.00	16'000.00	-2.74
20630.01 BCJ - No 16-559.087.2.29	-2'340'000.00	-2'440'000.00	100'000.00	-4.10
20630.02 BCJ - No 16-555-746.6.67	-737'500.00	-752'500.00	15'000.00	-1.99
20630.03 BCJ - No 16-559.540.4.28	-350'000.00	-364'500.00	14'500.00	-3.98
20630.04 BCJ - No 16-559.700.1.47	-1'550'000.00	-1'590'000.00	40'000.00	-2.52
20630.05 BCJ - No 16-555.507.9.57	-731'000.00	-753'000.00	22'000.00	-2.92
20630.06 BCJ - No 10 00 004.228-08	-920'000.00	-950'000.00	30'000.00	-3.16
20630.10 Raiffeisen - No 61581.44		-188'000.00	188'000.00	
20630.11 Raiffeisen - No 61581.76	-1'571'000.00	-1'609'000.00	38'000.00	-2.36
20630.12 Raiffeisen - No 61581.54	-945'000.00	-995'000.00	50'000.00	-5.03
20630.13 Raiffeisen - No 61581.49	-235'000.00	-265'000.00	30'000.00	-11.32
20630.20 Banque Valiant - No 18 3.230.558.03	-2'400'000.00	-2'480'000.00	80'000.00	-3.23
20630.21 Banque Valiant - No 18 3.211.872.04	-3'196'000.00	-3'272'000.00	76'000.00	-2.32
20630 Emprunts	-15'543'500.00	-16'243'000.00	699'500.00	-4.31
2063 Emprunts	-15'543'500.00	-16'243'000.00	699'500.00	-4.31
2064 Emprunts et reconnaissances de dettes				
20640 Emprunts et reconnaissances de dettes				
20640.01 SECO - LIM - Bâtiment communal	-57'000.00	-71'500.00	14'500.00	-20.28
20640.02 SECO - LIM - Alimentation en eau potable	-173'700.00	-189'400.00	15'700.00	-8.29
20640.03 SECO - LIM - Place de skater hockey		-4'000.00	4'000.00	
20640.04 SECO - LIM - Complexe sportif Bellevie	-189'200.00	-201'800.00	12'600.00	-6.24
20640.05 SECO - LIM - Aggrandissement Général-Guisan	-76'000.00	-80'000.00	4'000.00	-5.00

	2021 0 - 13 Réalisé EXT	2021 0 - 0 Réalisé EXT	Ecart CHF	%
Cumuls				
20640.10 RCJU - LIM - Bâtiment communal	-51'600.00	-64'700.00	13'100.00	-20.25
20640.11 RCJU - LIM - Complexe sportif Bellevie	-43'300.00	-46'200.00	2'900.00	-6.28
20640.12 RCJU - LIM - Zard - innodel SA	-56'250.00	-75'000.00	18'750.00	-25.00
20640 Emprunts et reconnaissances de dettes	-647'050.00	-732'600.00	85'550.00	-11.68
2064 Emprunts et reconnaissances de dettes	-647'050.00	-732'600.00	85'550.00	-11.68
206 Engagements financiers à long terme	-16'190'550.00	-16'975'600.00	785'050.00	-4.62
208 Provisions à long terme				
2085 Provisions à long terme pour les autres activités d'exploitation				
20851 Provisions à long terme pour les autres activités d'exploitation - Immobilisations corporelles du PA				
20851.00 Places de parc MCH1		-50'875.36	50'875.36	
20851.10 Réserve Pont de la Saline - Mesures de contrôle	-2'450.00	-2'450.00		
20851.31 Réserves canalisations et réseau d'eau potable		-424'250.00	424'250.00	
20851.41 Rénovation bâtiments municipaux		-60'100.00	60'100.00	
20851 Provisions à long terme pour les autres activités d'exploitation - Immobilisations corporelles du PA	-2'450.00	-537'675.36	535'225.36	-99.54
2085 Provisions à long terme pour les autres activités d'exploitation	-2'450.00	-537'675.36	535'225.36	-99.54
2086 Provisions à long terme pour les engagements de prévoyance				
20866 Provisions à long terme pour les engagements de prévoyance				
20866 Provisions à long terme pour les engagements de prévoyance				
2086 Provisions à long terme pour les engagements de prévoyance				
208 Provisions à long terme	-2'450.00	-537'675.36	535'225.36	-99.54
209 Engagements envers les financements spéciaux et les fonds des capitaux de tiers				
2090 Engagements envers les financements spéciaux des capitaux de tiers				
20900 Financements spéciaux des capitaux de tiers				
20900.00 Protection civile	-1'004'890.60	-1'013'089.45	8'198.85	-0.81
20900 Financements spéciaux des capitaux de tiers	-1'004'890.60	-1'013'089.45	8'198.85	-0.81
2090 Engagements envers les financements spéciaux des capitaux de tiers	-1'004'890.60	-1'013'089.45	8'198.85	-0.81
2092 Engagements envers les legs et fondations enregistrés aux capitaux de tiers				
20920 Legs des capitaux de tiers				
20920.01 Réserve pour familles dans le besoin	-500.00	-900.00	400.00	-44.44
20920 Legs des capitaux de tiers	-500.00	-900.00	400.00	-44.44
2092 Engagements envers les legs et fondations enregistrés aux capitaux de tiers	-500.00	-900.00	400.00	-44.44
209 Engagements envers les financements spéciaux et les fonds des capitaux de tiers	-1'005'390.60	-1'013'989.45	8'598.85	-0.85
20 CAPITAUX DE TIERS	-24'713'296.99	-25'837'679.66	1'124'382.67	-4.35
29 CAPITAL PROPRE				

Cumuls	2021 0 - 13 Réalisé EXT	2021 0 - 0 Réalisé EXT	Ecart	
			CHF	%
290 Financements spéciaux du capital propre				
2900 Financements spéciaux du capital propre				
29001 Service d'incendie et de secours (SIS)				
29001.10 Service d'incendie et de secours du Val Terbi MCH1	-9'387.21	-29'509.21	20'122.00	-68.19
29001 Service d'incendie et de secours (SIS)	-9'387.21	-29'509.21	20'122.00	-68.19
29002 Assainissement des eaux				
29002.00 Assainissement des eaux MCH2	-171'362.06	-109'140.95	-62'221.11	57.01
29002.10 Assainissement des eaux MCH1	-1'676'325.62	-1'676'325.62		
29002 Assainissement des eaux	-1'847'687.68	-1'785'466.57	-62'221.11	3.48
29003 Approvisionnement en eau				
29003.00 Approvisionnement en eau MCH2	-184'790.20	-76'499.24	-108'290.96	141.56
29003.10 Approvisionnement en eau MCH1	-1'155'652.25	-1'236'922.75	81'270.50	-6.57
29003 Approvisionnement en eau	-1'340'442.45	-1'313'421.99	-27'020.46	2.06
29004 Déchets				
29004.00 Gestion des déchets MCH2	-122'957.17	-56'178.09	-66'779.08	118.87
29004.10 Gestion des déchets MCH1	-122'211.45	-122'211.45		
29004 Déchets	-245'168.62	-178'389.54	-66'779.08	37.43
29008 Service du gaz				
29008.00 Service du gaz MCH2	-182'957.48	-166'016.45	-16'941.03	10.20
29008.10 Service du gaz MCH1	-984'433.80	-984'433.80		
29008 Service du gaz	-1'167'391.28	-1'150'450.25	-16'941.03	1.47
29009 Autres financements spéciaux				
29009.00 Fonds des chemins	-80'933.13	-81'288.92	355.79	-0.44
29009 Autres financements spéciaux	-80'933.13	-81'288.92	355.79	-0.44
2900 Financements spéciaux du capital propre	-4'691'010.37	-4'538'526.48	-152'483.89	3.36
290 Financements spéciaux du capital propre	-4'691'010.37	-4'538'526.48	-152'483.89	3.36
294 Réserves de la politique budgétaire				
29400 Réserves de la politique budgétaire				
29400.00 Réserve de politique budgétaire	-400'000.00	-400'000.00		
29400.01 Réserve de politique budgétaire avant MCH2	-200'000.00	-200'000.00		
29400 Réserves de la politique budgétaire	-600'000.00	-600'000.00		
2940 Réserves de la politique budgétaire	-600'000.00	-600'000.00		
294 Réserves de la politique budgétaire	-600'000.00	-600'000.00		
295 Réserve liée au retraitement du PA				
2950 Réserve liée au retraitement du PA				
29500 Réserve liée au retraitement du PA				
29500.00 Réserve liée au retraitement du PA	-60'100.00		-60'100.00	

Cumuls	2021 0 - 13 Réalisé EXT	2021 0 - 0 Réalisé EXT	Ecart	
			CHF	%
29500 Réserve liée au retraitement du PA	-60'100.00		-60'100.00	
2950 Réserve liée au retraitement du PA	-60'100.00		-60'100.00	
295 Réserve liée au retraitement du PA	-60'100.00		-60'100.00	
296 Réserves liées à la réévaluation du patrimoine financier				
2960 Réserves liées à la réévaluation et au retraitement du patrimoine financier (PF)				
29601 Réserves liées au retraitement des immobilisations corporelles du PF				
29601.20 Réserve de réévaluation des immeubles PF		-542'187.20	542'187.20	
29601 Réserves liées au retraitement des immobilisations corporelles du PF		-542'187.20	542'187.20	
2960 Réserves liées à la réévaluation et au retraitement du patrimoine financier (PF)		-542'187.20	542'187.20	
296 Réserves liées à la réévaluation du patrimoine financier		-542'187.20	542'187.20	
299 Excédent / découvert du bilan				
2990 Résultat annuel				
29900 Résultat annuel				
29900.00 Résultat annuel	-101'053.96	-643'336.21	542'282.25	-84.29
29900 Résultat annuel	-101'053.96	-643'336.21	542'282.25	-84.29
2990 Résultat annuel	-101'053.96	-643'336.21	542'282.25	-84.29
2999 Résultats cumulés des années précédentes (fortune nette)				
29990 Résultats cumulés des années précédentes (fortune nette)				
29990.00 Fortune nette	-2'013'896.48	-828'373.07	-1'185'523.41	143.11
29990 Résultats cumulés des années précédentes (fortune nette)	-2'013'896.48	-828'373.07	-1'185'523.41	143.11
2999 Résultats cumulés des années précédentes (fortune nette)	-2'013'896.48	-828'373.07	-1'185'523.41	143.11
299 Excédent / découvert du bilan	-2'114'950.44	-1'471'709.28	-643'241.16	43.71
29 CAPITAL PROPRE	-7'466'060.81	-7'152'422.96	-313'637.85	4.39
2 PASSIF	-32'179'357.80	-32'990'102.62	810'744.82	-2.46
MCH2 Aperçu du bilan (sur 5 pos.)				

Annexe 2/2

Compte de fonctionnement Municipalité	2021	2020
	CHF	CHF
CHARGES D'EXPLOITATION		
30 Charges de personnel	3 047 622	2 914 898
31 Charges de biens, services et marchandises	2 179 901	1 972 284
33 Amortissements du patrimoine administratif	1 031 388	1 008 330
35 Attribution aux financements spéciaux	8 283	8 284
36 Charges de transfert	6 522 316	6 605 869
39 Opérations de nature comptable	71 777	59 158
Total	12 861 288	12 568 822
REVENUS D'EXPLOITATION		
40 Revenus fiscaux	9 171 090	9 445 276
42 Taxes	2 610 446	2 633 200
45 Prélèvements sur les financements spéciaux	8 199	9 248
46 Revenus de transfert	1 378 728	1 900 094
49 Opérations de nature comptable	71 777	59 158
Total	13 240 239	14 046 975
Résultat provenant des activités d'exploitation	378 952	1 478 153
34 Charges financières	257 488	329 241
44 Revenus financiers	230 923	273 984
Résultat provenant de financements	(26 565)	(55 257)
Résultat opérationnel	352 386	1 422 896
38 Charges extraordinaires	0	400 000
48 Revenus extraordinaires	2 945	28 320
Résultat extraordinaire	2 945	(371 680)
Total du compte de résultat	355 331	1 051 216
Résultat du compte général	101 054	643 336
Résultat de l'approvisionnement en eau	108 291	76 514
Résultat de l'assainissement des eaux	62 236	109 156
Résultat de la gestion des déchets	66 794	56 178
Résultat du service de gaz	16 956	166 031
Total du compte de résultat	355 331	1 051 216

MCH2: Récapitulation détaillée du compte de résultat

Courroux

	Comptes 2021		Budget 2021		Comptes 2020	
	Charges	Revenus	Charges	Revenus	Charges	Revenus
0 ADMINISTRATION GENERALE						
01 Législatif et exécutif						
011 Législatif						
0110 Assemblée communale						
0110.30002.00 Jetons de présence	300.00		200.00		300.00	
0110 Assemblée communale	300.00		200.00		300.00	
0116 Votations et élections						
0116.30990.00 Collations et apéritifs			500.00		439.50	
0116.31000.00 Matériel et fournitures de bureau	17.65				25.85	
0116.31023.00 Imprimés pour votation et élections	1'495.85		2'000.00		1'921.70	
0116.31300.00 Prestations de tiers	1'798.35		1'500.00		2'750.35	
0116.31302.00 Frais de port	880.10		1'000.00		1'269.50	
0116.31330.00 Charges informatiques administratives	107.70				2'800.20	
0116.39101.00 Prestations de la voirie communale	4'200.00		4'500.00		7'000.00	
0116 Votations et élections	8'499.65		9'500.00		16'207.10	
011 Législatif	8'799.65		9'700.00		16'507.10	
012 Exécutif						
0120 Conseil communal						
0120.30000.00 Traitements	82'000.00		87'000.00		82'000.00	
0120.30002.00 Jetons de présence	45'405.90		41'500.00		42'172.40	
0120.30500.00 Assurances AVS, AI, APG et AC	7'316.50		8'500.00		7'177.50	
0120.30540.00 Assurances allocations familiales ALFA	2'943.00		3'600.00		2'898.15	
0120.30990.00 Repas de fin d'année, collations et apéritifs	3'036.60		5'500.00		4'471.25	
0120.31709.00 Frais divers et forfaitaires	9'000.00		9'000.00		9'000.00	
0120.31999.00 Crédits spéciaux du Conseil communal	17'843.10		20'000.00		17'199.95	
0120.36321.00 Cotisation AJC	4'968.00		5'000.00		4'945.50	
0120.46121.00 Bourgeoisie		12'000.00		12'000.00		12'000.00
0120 Conseil communal	172'513.10	12'000.00	180'100.00	12'000.00	169'864.75	12'000.00
0121 Commissions communales						

MCH2: Récapitulation détaillée du compte de résultat

Courroux

	Comptes 2021		Budget 2021		Comptes 2020	
	Charges	Revenus	Charges	Revenus	Charges	Revenus
0 ADMINISTRATION GENERALE (...)						
0121.30002.00 Jetons de présence	8'712.60		8'500.00		8'463.20	
0121.30002.01 Commission scolaire - Jetons de présence	5'850.00		6'000.00		5'180.00	
0121.30990.00 Repas de fin d'année, collations et apéritifs	3'314.99		6'000.00		2'193.90	
0121 Commissions communales	17'877.59		20'500.00		15'837.10	
012 Exécutif	190'390.69	12'000.00	200'600.00	12'000.00	185'701.85	12'000.00
01 Législatif et exécutif	199'190.34	12'000.00	210'300.00	12'000.00	202'208.95	12'000.00
Charges nettes		187'190.34		198'300.00		190'208.95
02 Service généraux						
022 Services généraux, autres						
0220 Services généraux administratifs						
0220.30100.00 Personnel administratif	427'502.80		420'150.00		406'652.95	
0220.30100.99 Indemnités d'assurances sociales		6'072.00				4'027.85
0220.30400.00 Allocations pour enfants, formation et ménage	6'597.90		6'050.00		6'352.10	
0220.30500.00 Assurances AVS, AI, APG et AC	28'105.40		28'100.00		26'732.65	
0220.30520.00 Assurances de prévoyance LPP	56'023.00		50'700.00		52'699.10	
0220.30530.00 Assurances accidents AAP / AANP	7'702.10		7'550.00		7'506.95	
0220.30540.00 Assurances allocations familiales ALFA	11'306.20		11'900.00		10'795.05	
0220.30550.00 Assurances d'indemnités journalières en cas de maladie	7'043.65		7'050.00		6'647.50	
0220.30560.00 Participation aux primes LAMal					10'991.75	
0220.30900.00 Formation	500.00		3'000.00		340.00	
0220.30990.00 Repas de fin d'année, collations et apéritifs	4'517.90		5'500.00		4'165.05	
0220.31000.00 Matériel et fournitures de bureau	3'627.40		5'000.00		5'995.85	
0220.31020.00 Imprimés et copies	5'284.30		2'600.00		3'649.75	
0220.31020.01 Annonces aux médias	1'702.05		500.00		751.75	
0220.31022.00 Journal communal	8'662.90		8'500.00		9'973.10	
0220.31030.00 Journaux et littérature spécialisée	479.00		500.00		479.00	
0220.31060.00 Matériel médical et sanitaire	118.55					

MCH2: Récapitulation détaillée du compte de résultat

Courroux

	Comptes 2021		Budget 2021		Comptes 2020	
	Charges	Revenus	Charges	Revenus	Charges	Revenus
0 ADMINISTRATION GENERALE (...)						
0220.31100.00 Meubles et appareils de bureau	29.50		500.00		1'710.30	
0220.31130.00 Matériel informatique	1'442.80					
0220.31203.00 Taxes et frais d'élimination des déchets			300.00			
0220.31300.00 Prestations administratives	2'370.65		6'000.00		7'574.25	
0220.31301.00 Frais de téléphone	4'313.90		4'200.00		4'729.80	
0220.31302.00 Frais de port	9'808.05		13'000.00		11'029.50	
0220.31320.00 Honoraires administratifs	8'675.85		8'000.00		6'480.20	
0220.31330.00 Charges informatiques administratives	74'072.35		68'500.00		63'784.05	
0220.31342.00 Assurances des installations et des équipements	442.10		500.00		442.10	
0220.31344.00 Assurances de responsabilité civile	7'431.30		7'000.00		7'342.80	
0220.31500.00 Entretien du mobilier et machines de bureau			500.00			
0220.31620.00 Location meubles, appareils et équipements administratifs	4'239.05		3'400.00		3'399.00	
0220.31700.00 Frais de déplacement	1'263.00		900.00		1'326.85	
0220.31702.00 Hébergement et subsistance			100.00			
0220.31811.00 Provisions, réserves, alimentation de fonds (fds spéc.)		5'055.05				
0220.31999.00 Frais généraux d'administration			500.00		0.09	
0220.36322.75 Subventions aux organisations hors canton	1'157.75		1'200.00		1'157.75	
0220.36340.00 Subventions aux entreprises publiques	715.90		900.00		715.90	
0220.36361.50 Subventions aux associations intercommunales	3'578.00		4'000.00		3'838.00	
0220.42100.00 Prestations et interventions de services		1'069.80		500.00		669.80
0220.42100.01 Emoluments administratifs		1'534.00		500.00		810.00
0220.42606.00 Recettes diverses		2'778.23		2'000.00		2'121.88
0220.42606.01 Fonds jurassien soutien formations professionnelles		320.00		300.00		300.00
0220.42606.10 Remboursement frais de poursuites		2'673.05		3'000.00		4'075.20
0220.42606.20 Journal communal, contributions		4'685.35		5'000.00		7'995.00
0220.46110.00 Dédommagement cantonal pour perceptions IAS		6.60				1.25

MCH2: Récapitulation détaillée du compte de résultat

Courroux

	Comptes 2021		Budget 2021		Comptes 2020	
	Charges	Revenus	Charges	Revenus	Charges	Revenus
0 ADMINISTRATION GENERALE (...)						
0220.46111.00 Indemnités ECA pour registre des VI		2'312.85		2'200.00		2'287.40
0220.46121.00 Prestations administratives à la Bourgeoisie		43'000.00		43'000.00		43'000.00
0220.46121.01 Prestations administratives à la Bourgeoisie (ass. soc.)		6'000.00		6'000.00		6'000.00
0220.46121.02 Prestations administratives immeuble Préjures		5'000.00		5'000.00		5'000.00
0220.46121.03 Prestations Corporation des digues		5'000.00		5'000.00		5'000.00
0220.46121.04 Prestations au service des eaux		25'000.00		25'000.00		25'000.00
0220.46121.05 Prestations au service de gestion des déchets		2'000.00		2'000.00		2'000.00
0220.46121.06 Prestations au service du gaz		5'000.00		5'000.00		5'000.00
0220.46121.50 Aménagement zone intercommunale		5'312.50				4'225.00
0220.46121.51 Prestation au SIS		4'601.25		4'600.00		4'639.53
0220.49100.03 Prestations à la Maison de l'Enfance		700.00		700.00		700.00
0220 Services généraux administratifs	688'713.35	128'120.68	676'600.00	109'800.00	667'263.14	122'852.91
022 Services généraux, autres	688'713.35	128'120.68	676'600.00	109'800.00	667'263.14	122'852.91
029 Immeubles administratifs, non mentionnés ailleurs						
0290 Immeubles, installations et équipements administratifs						
0290.31011.00 Matériel d'entretien et produits de nettoyage	118.60		500.00		1'065.45	
0290.31111.00 Mobilier, machines et matériel	881.33		1'000.00		1'833.25	
0290.31201.00 Taxe des digues sur immeubles	350.35		500.00		492.40	
0290.31202.00 Approvisionnement en eau	291.60		600.00		484.00	
0290.31204.00 Electricité	2'846.95		3'400.00		3'075.65	
0290.31205.00 Chauffage au gaz	5'004.05		5'000.00		5'202.40	
0290.31340.00 Assurance immobilière (ECA)	1'091.45		1'200.00		1'170.90	
0290.31341.00 Assurances des bâtiments, des immeubles et des locaux	618.11		700.00		682.80	
0290.31440.00 Prestations d'entretien d'immeuble	7'043.70		3'000.00		6'123.70	
0290.33004.00 Amortissements bâtiments, locaux et équipements	43'081.50		40'000.00		43'081.70	
0290.39101.00 Prestations de la voirie communale	700.00		1'000.00		2'500.00	
0290.44900.00 Revalorisation de biens-fonds PA		850.00				

MCH2: Récapitulation détaillée du compte de résultat

Courroux

	Comptes 2021		Budget 2021		Comptes 2020	
	Charges	Revenus	Charges	Revenus	Charges	Revenus
0 ADMINISTRATION GENERALE (...)						
0290 Immeubles, installations et équipements administratifs	62'027.64	850.00	56'900.00		65'712.25	
029 Immeubles administratifs, non mentionnés ailleurs	62'027.64	850.00	56'900.00		65'712.25	
02 Service généraux	750'740.99	128'970.68	733'500.00	109'800.00	732'975.39	122'852.91
Charges nettes		621'770.31		623'700.00		610'122.48
0 ADMINISTRATION GENERALE	949'931.33	140'970.68	943'800.00	121'800.00	935'184.34	134'852.91
Charges nettes		808'960.65		822'000.00		800'331.43

MCH2: Récapitulation détaillée du compte de résultat

Courroux

	Comptes 2021		Budget 2021		Comptes 2020	
	Charges	Revenus	Charges	Revenus	Charges	Revenus
1 ORDRE ET SECURITE PUBLICS - DEFENSE						
11 Sécurité publique						
111 Police						
1110 Police communale et intercommunale						
1110.30101.00 Personnel d'exploitation	104'201.25		104'400.00		101'507.30	
1110.30101.90 Patrouilleurs scolaires - Indemnités	11'231.00		12'700.00		10'085.35	
1110.30401.00 Allocations pour enfants, formation et ménage	854.15		850.00		825.00	
1110.30501.00 Assurances AVS, AI, APG et AC	6'865.05		6'900.00		6'840.60	
1110.30501.01 Assurances AVS, AI, APG et AC (Patrouilleurs)					32.30	
1110.30521.00 Assurances de prévoyance LPP	9'674.40		9'700.00		9'482.40	
1110.30531.00 Assurances accidents AAP / AANP	1'838.80		1'850.00		1'809.65	
1110.30531.01 Assurances accidents AAP / AANP (Patrouilleurs)	75.15		200.00		66.55	
1110.30541.00 Assurances allocations familiales ALFA	2'761.15		3'000.00		2'762.25	
1110.30541.01 Assurances allocations familiales ALFA (Patrouilleurs)			100.00		13.05	
1110.30551.00 Assurances d'indemnités journalières en cas de maladie	1'145.15		1'150.00		1'167.50	
1110.30561.00 Participation aux primes LAMal					2'734.20	
1110.30901.00 Formation			200.00			
1110.30990.00 Repas de fin d'année, collations et apéritifs	1'193.40				360.00	
1110.31000.00 Matériel et fournitures de bureau			100.00		218.80	
1110.31011.00 Matériel d'entretien et produits de nettoyage					311.80	
1110.31012.00 Carburants et marchandises d'exploitation	891.00		1'000.00		767.45	
1110.31020.00 Imprimés et copies	286.90		1'000.00		220.45	
1110.31100.00 Meubles et appareils de bureau			200.00			
1110.31111.00 Mobilier, machines et matériel	396.35					
1110.31120.00 Vêtements du personnel	773.00		600.00			
1110.31301.00 Frais de téléphone	546.15		700.00		595.15	
1110.31302.00 Frais de port	100.00				100.00	
1110.31330.00 Charges informatiques					3'877.20	

MCH2: Récapitulation détaillée du compte de résultat

Courroux

	Comptes 2021		Budget 2021		Comptes 2020	
	Charges	Revenus	Charges	Revenus	Charges	Revenus
1 ORDRE ET SECURITE PUBLICS - DEFENSE (...)						
1110.31345.00 Assurances des véhicules	1'069.10		1'100.00		1'069.10	
1110.31517.00 Entretien des véhicules d'exploitation	2'567.75		1'000.00		193.85	
1110.31620.00 Location meubles, appareils et équipements administratifs	633.40		650.00		633.40	
1110.31701.00 Frais de déplacements			100.00		200.00	
1110.31709.00 Autres indemnités et dédommagements	200.00		200.00			
1110.31811.00 Pertes de créances de prestations					103.00	
1110.42100.00 Emoluments administratifs		835.00				
1110.42709.00 Amendes						1'200.00
1110 Police communale et intercommunale	147'303.15	835.00	147'700.00		145'976.35	1'200.00
1114 Entreprises de sécurité privées						
1114.31321.00 Agents des sécurité privés			3'000.00		2'495.95	
1114 Entreprises de sécurité privées			3'000.00		2'495.95	
111 Police	147'303.15	835.00	150'700.00		148'472.30	1'200.00
11 Sécurité publique	147'303.15	835.00	150'700.00		148'472.30	1'200.00
Charges nettes		146'468.15		150'700.00		147'272.30
14 Questions juridiques						
140 Questions juridiques						
1400 Administration						
1400.31021.00 Journal officiel	70.00		100.00		70.00	
1400.31320.10 Frais et émoluments pour constructions	14'968.40		4'500.00		7'633.25	
1400.31320.40 Poids public - Prestations de service	61.75		100.00		130.50	
1400.31321.20 Contrôle des habitants	11'557.02		13'000.00		10'862.61	
1400.31330.00 Charges informatiques	10'994.00		10'300.00		7'241.75	
1400.42100.10 Emoluments administratifs (constructions)		22'085.80		12'000.00		14'635.25
1400.42100.20 Contrôle des habitants		15'460.07		18'000.00		17'665.00
1400.42100.40 Poids public - Taxes de pesage		123.50		200.00		261.00
1400 Administration	37'651.17	37'669.37	28'000.00	30'200.00	25'938.11	32'561.25
1401 Cadastre et mensuration officielle						

MCH2: Récapitulation détaillée du compte de résultat

Courroux

	Comptes 2021		Budget 2021		Comptes 2020	
	Charges	Revenus	Charges	Revenus	Charges	Revenus
1 ORDRE ET SECURITE PUBLICS - DEFENSE (...)						
1401.31190.00 Numérotation immeubles et maisons	155.65		500.00		286.25	
1401.31320.40 Honoraires et prestations de service	25'939.90		18'000.00		23'335.65	
1401.33209.00 Amortissements immobilisations incorporelles	7'621.40		5'000.00		8'771.40	
1401.40211.00 Impôts fonciers - Taxe cadastrale		43'460.10		41'000.00		85'084.40
1401 Cadastre et mensuration officielle	33'716.95	43'460.10	23'500.00	41'000.00	32'393.30	85'084.40
140 Questions juridiques	71'368.12	81'129.47	51'500.00	71'200.00	58'331.41	117'645.65
14 Questions juridiques	71'368.12	81'129.47	51'500.00	71'200.00	58'331.41	117'645.65
#Produits nets	9'761.35		19'700.00		59'314.24	
15 Service d'incendie et de secours (SIS)						
150 Service d'incendie et de secours (SIS)						
1500 Administration						
1500.31300.00 Prestations administratives (y.c. frais de poursuite)	2'076.50		2'500.00		1'625.45	
1500.31302.00 Frais de port	618.15				455.45	
1500.31811.00 Pertes de créances de prestations	990.15				219.00	
1500.36121.50 Contributions communales au SIS Val Terbi	145'853.05		147'900.00		148'668.00	
1500.36121.51 Prestations de l'administration communale	4'601.25		4'600.00		4'639.53	
1500.42000.00 Taxes d'exemption du SIS		153'375.05		154'000.00		154'651.48
1500.42606.10 Remboursement frais de poursuites		764.05		1'000.00		955.95
1500 Administration	154'139.10	154'139.10	155'000.00	155'000.00	155'607.43	155'607.43
150 Service d'incendie et de secours (SIS)	154'139.10	154'139.10	155'000.00	155'000.00	155'607.43	155'607.43
15 Service d'incendie et de secours (SIS)	154'139.10	154'139.10	155'000.00	155'000.00	155'607.43	155'607.43
Charges nettes	0.00					
16 Défense						
161 Défense militaire						
1610 Stand de tir						
1610.31300.00 Tirs obligatoires - stand commune	390.00		400.00			
1610.31300.01 Tirs obligatoires - stand hors commune	330.00		400.00		30.00	
1610 Stand de tir	720.00		800.00		30.00	

MCH2: Récapitulation détaillée du compte de résultat

Courroux

	Comptes 2021		Budget 2021		Comptes 2020	
	Charges	Revenus	Charges	Revenus	Charges	Revenus
1 ORDRE ET SECURITE PUBLICS - DEFENSE (...)						
161 Défense militaire	720.00		800.00		30.00	
162 Défense civile						
1628 Abris PC						
1628.31204.00 Electricité	1'160.00		500.00		1'400.00	
1628.31301.00 Frais de téléphone	303.00		300.00		328.25	
1628.31342.00 Assurances des installations et des équipements	259.75		300.00		259.75	
1628.36110.00 Dédommagements aux cantons	8'198.85		10'000.00		9'247.60	
1628.36121.01 Prestations de la voirie communale	350.00		500.00		300.00	
1628.45000.00 Prélèvement sur fonds d'abris		8'198.85		9'500.00		9'247.60
1628.46110.00 Subventions cantonales		3'500.00		3'500.00		3'500.00
1628 Abris PC	10'271.60	11'698.85	11'600.00	13'000.00	11'535.60	12'747.60
162 Défense civile	10'271.60	11'698.85	11'600.00	13'000.00	11'535.60	12'747.60
16 Défense	10'991.60	11'698.85	12'400.00	13'000.00	11'565.60	12'747.60
#Produits nets	707.25		600.00		1'182.00	
1 ORDRE ET SECURITE PUBLICS - DEFENSE	383'801.97	247'802.42	369'600.00	239'200.00	373'976.74	287'200.68
Charges nettes		135'999.55		130'400.00		86'776.06

MCH2: Récapitulation détaillée du compte de résultat

Courroux

	Comptes 2021		Budget 2021		Comptes 2020	
	Charges	Revenus	Charges	Revenus	Charges	Revenus
2 FORMATION						
21 Scolarité obligatoire						
212 Degré primaire						
2120 Administration						
2120.36371.00 Bourse communale - pour école privée	500.00		1'000.00			
2120 Administration	500.00		1'000.00			
2122 Enseignement du degré primaire						
2122.31000.00 Matériel et fournitures de bureau	100.00					
2122.31020.00 Imprimés et copies	6'798.75		6'500.00		6'515.10	
2122.31040.00 Matériel didactique pour l'enseignement	19'671.25		22'000.00		20'888.25	
2122.31040.01 Moyens d'enseignement	27'969.40		23'000.00		35'881.90	
2122.31040.02 Matériel de sport et de gymnastique			2'000.00		62.00	
2122.31040.03 Matériel didactique pour ACM	4'350.50		7'000.00		5'181.35	
2122.31040.04 Matériel didactique pour ACT	4'338.25		4'000.00		6'055.55	
2122.31040.05 Maintenance informatique	1'095.75		1'000.00		129.25	
2122.31040.06 Matériel informatique pour l'enseignement	1'757.60		2'000.00		20'964.40	
2122.31060.00 Matériel médical et sanitaire	5'087.95		1'000.00		5'974.73	
2122.31100.00 Meubles et appareils de bureau			1'000.00		1'218.35	
2122.31110.00 Matériel et meubles d'exploitation	5'295.75		8'000.00		495.55	
2122.31203.00 Taxes et frais d'élimination des déchets	2'260.40		1'500.00		1'701.60	
2122.31301.00 Frais de téléphone et internet	2'768.05		4'000.00		3'269.50	
2122.31302.00 Frais de port	356.00		500.00		394.30	
2122.31321.00 Cours facultatif de musique	1'248.00					
2122.31344.00 Assurances de responsabilité civile (accidents des élèves)	3'098.25		4'000.00		3'532.65	
2122.31510.00 Prestations de tiers pour l'entretien mobilier	728.20		2'000.00		3'727.70	
2122.31620.00 Location meubles, appareils et équipements administratifs	4'756.00		4'800.00		4'756.00	
2122.36110.00 Canton (Contribution au traitement des enseignants)	1'702'393.40		1'685'500.00		1'713'338.00	
2122.36121.25 Ecolages aux communes et syndicats intercommunaux	8'344.00		9'000.00		5'289.00	

MCH2: Récapitulation détaillée du compte de résultat

Courroux

	Comptes 2021		Budget 2021		Comptes 2020	
	Charges	Revenus	Charges	Revenus	Charges	Revenus
2 FORMATION (...)						
2122.46110.00 Subventions cantonales pour moyens d'enseignement		5'330.00		5'500.00		9'797.00
2122.46121.00 Ecolages d'autres communes						550.00
2122 Enseignement du degré primaire	1'802'417.50	5'330.00	1'788'800.00	5'500.00	1'839'375.18	10'347.00
2123 Bibliothèque - Médiathèque						
2123.31030.00 Littérature spécialisée	1'330.25		2'000.00		1'534.10	
2123.46110.00 Dédommagements du canton		528.00		500.00		473.00
2123 Bibliothèque - Médiathèque	1'330.25	528.00	2'000.00	500.00	1'534.10	473.00
2124 Manifestations, excursions, séjours et camps						
2124.31710.00 Courses scolaires	6'675.00		8'000.00		7'844.50	
2124.31712.00 Camps scolaires	3'471.00		15'000.00		15'636.95	
2124.31719.00 Autres activités et visites	9'240.05		7'500.00		3'175.95	
2124.42606.00 Contribution des élèves au camp de ski				7'000.00		8'973.00
2124.42606.01 Contribution des élèves aux autres activités		725.00				
2124 Manifestations, excursions, séjours et camps	19'386.05	725.00	30'500.00	7'000.00	26'657.40	8'973.00
2125 Transport degré primaire						
2125.30101.00 Personnel d'exploitation	2'565.05		2'500.00		1'867.25	
2125.30501.00 Assurances AVS, AI, APG et AC	168.90		200.00		122.65	
2125.30531.00 Assurances accidents AAP / AANP	17.20		30.00		12.35	
2125.30541.00 Assurances allocations familiales ALFA	68.00		70.00		49.50	
2125.31309.00 Abonnements de transports publics (Vagabonds)	15'391.45		20'000.00		15'931.55	
2125.31309.01 Prestations de tiers (taxis)	494.20				492.80	
2125.31701.00 Frais de déplacement	5'239.70		5'000.00		3'814.10	
2125.36110.01 Canton (Frais de transports du primaire)	65'459.40		64'100.00		59'551.00	
2125.46110.01 Subventions cantonales pour transports scolaires		6'943.80		9'000.00		6'514.00
2125 Transport degré primaire	89'403.90	6'943.80	91'900.00	9'000.00	81'841.20	6'514.00
2128 Immeubles, locaux, installations, équipements et biens meubles						
2128.30101.00 Personnel d'exploitation	225'247.75		228'200.00		217'633.40	

MCH2: Récapitulation détaillée du compte de résultat

Courroux

	Comptes 2021		Budget 2021		Comptes 2020	
	Charges	Revenus	Charges	Revenus	Charges	Revenus
2 FORMATION (...)						
2128.30101.99 Indemnités d'assurances sociales		3'027.95				502.10
2128.30401.00 Allocations pour enfants, formation et ménage	4'025.00		4'000.00		4'025.00	
2128.30501.00 Assurances AVS, AI, APG et AC	14'888.01		15'250.00		14'954.85	
2128.30521.00 Assurances de prévoyance LPP	19'753.95		18'600.00		18'417.60	
2128.30531.00 Assurances accidents AAP / AANP	9'240.33		9'450.00		9'719.90	
2128.30541.00 Assurances allocations familiales ALFA	5'988.10		6'500.00		6'039.55	
2128.30551.00 Assurances d'indemnités journalières en cas de maladie	3'377.65		3'200.00		3'089.95	
2128.30561.00 Participation aux primes LAMal					7'655.70	
2128.31011.00 Matériel d'entretien et produits de nettoyage	5'792.00		8'000.00		10'370.55	
2128.31111.00 Mobilier, machines et matériel	2'023.90		2'000.00		2'135.55	
2128.31120.00 Vêtements du personnel	950.15		1'250.00		219.10	
2128.31201.00 Taxe des digues sur immeubles	1'545.60		2'200.00		2'163.85	
2128.31202.00 Approvisionnement en eau	1'959.60		2'200.00		1'910.20	
2128.31204.00 Electricité	13'656.70		15'600.00		12'935.95	
2128.31205.00 Chauffage au gaz	35'886.95		45'000.00		36'191.70	
2128.31301.00 Frais de téléphone	600.00		750.00		634.55	
2128.31309.00 Prestations de tiers liées aux locations halles	725.90		1'000.00		8'761.05	
2128.31340.00 Assurance immobilière (ECA)	9'474.38		9'000.00		8'506.35	
2128.31341.00 Assurances des bâtiments, des immeubles et des locaux	4'414.78		4'800.00		4'710.10	
2128.31440.00 Prestations d'entretien d'immeuble	34'857.00		22'000.00		50'391.50	
2128.31611.00 Location machines	1'615.50		1'200.00		1'238.70	
2128.31701.00 Frais de déplacements	200.00		200.00		200.00	
2128.31709.00 Autres indemnités et dédommagements	200.00		200.00		200.00	
2128.33004.00 Amortissements bâtiments, locaux et équipements	221'821.30		160'000.00		223'151.70	
2128.39101.00 Prestations de la voirie communale	4'300.00		8'000.00		4'600.00	
2128.42606.00 Contributions de tiers						2'706.60

MCH2: Récapitulation détaillée du compte de résultat

Courroux

	Comptes 2021		Budget 2021		Comptes 2020	
	Charges	Revenus	Charges	Revenus	Charges	Revenus
2 FORMATION (...)						
2128.44711.00 Loyers appartements de service		6'240.00		6'200.00		6'240.00
2128.44722.00 Loyers annuels halles de gymnastique		900.00		9'800.00		8'302.00
2128.44722.01 Loyers pour manifestations		323.75		6'000.00		6'518.60
2128.46121.00 Contribution de la Bourgeoisie (combustible écoles)		35'886.95		45'000.00		36'191.70
2128.46121.50 Personnel d'exploitation pour mesures énergétiques		2'683.20				5'287.05
2128.46360.00 Contribution curiale (combustible école Courcelon)		1'200.00		1'200.00		1'200.00
2128.49101.01 Prestations de la conciergerie		2'627.00		1'800.00		1'308.00
2128.49101.02 Locations locaux (bâtiments communaux)		26'200.00		22'800.00		16'800.00
2128 Immeubles, locaux, installations, équipements et biens meubles	622'544.55	79'088.85	568'600.00	92'800.00	649'856.80	85'056.05
212 Degré primaire	2'535'582.25	92'615.65	2'482'800.00	114'800.00	2'599'264.68	111'363.05
213 Degré secondaire I						
2130 Administration						
2130.33004.00 ESVT - Amortissements bâtiments, locaux et équipements	45'684.85		26'000.00		45'189.70	
2130.33209.00 ESVT - Amortissements immob incorporelles	5'869.69					
2130.36121.00 Ecolages versés à d'autres communes ou syndicats	254'764.80		300'000.00		259'866.95	
2130.36121.25 ESVT - Intérêts sur dettes	8'044.50		12'300.00		12'155.15	
2130.36371.00 Bourse communale - pour école privée	1'000.00				500.00	
2130 Administration	315'363.84		338'300.00		317'711.80	
2132 Enseignement du secondaire I						
2132.36110.02 Canton (Contr. traitement enseignants du secondaire)	1'026'428.40		1'006'500.00		1'047'472.00	
2132.36110.03 Canton (Contr. traitement enseignants écoles transf.)	19'349.75		15'700.00		17'086.00	
2132 Enseignement du secondaire I	1'045'778.15		1'022'200.00		1'064'558.00	
2135 Transport du degré secondaire						
2135.36110.04 Canton (Frais de transports du secondaire)	37'346.40		36'000.00		37'441.00	
2135 Transport du degré secondaire	37'346.40		36'000.00		37'441.00	
213 Degré secondaire I	1'398'488.39		1'396'500.00		1'419'710.80	
219 Autres fonctions de la scolarité obligatoire						

MCH2: Récapitulation détaillée du compte de résultat

Courroux

	Comptes 2021		Budget 2021		Comptes 2020	
	Charges	Revenus	Charges	Revenus	Charges	Revenus
2 FORMATION (...)						
2199 Autres fonctions de la scolarité obligatoire						
2199.36110.05 Canton (Contribution au centre d'émulation)	9'770.00		10'600.00		10'475.00	
2199 Autres fonctions de la scolarité obligatoire	9'770.00		10'600.00		10'475.00	
219 Autres fonctions de la scolarité obligatoire	9'770.00		10'600.00		10'475.00	
21 Scolarité obligatoire	3'943'840.64	92'615.65	3'889'900.00	114'800.00	4'029'450.48	111'363.05
Charges nettes		3'851'224.99		3'775'100.00		3'918'087.43
22 Ecoles spécialisées						
220 Ecoles spécialisées						
2202 Enseignement spécialisé						
2202.36110.06 Canton (Contribution aux institutions spécialisées)	338'438.15		341'000.00		335'316.00	
2202.36110.07 Canton (Contribution aux mesures pédagogiques)	107'880.05		114'000.00		104'814.00	
2202 Enseignement spécialisé	446'318.20		455'000.00		440'130.00	
220 Ecoles spécialisées	446'318.20		455'000.00		440'130.00	
22 Ecoles spécialisées	446'318.20		455'000.00		440'130.00	
Charges nettes		446'318.20		455'000.00		440'130.00
29 Autres systèmes éducatifs						
299 Formation non mentionnée ailleurs						
2990 Administration						
2990.36311.00 Fonds de bourses JU et BE	300.00		300.00		300.00	
2990.36371.00 Bourses d'études et d'apprentissage	12'778.60		12'000.00		7'560.00	
2990 Administration	13'078.60		12'300.00		7'860.00	
299 Formation non mentionnée ailleurs	13'078.60		12'300.00		7'860.00	
29 Autres systèmes éducatifs	13'078.60		12'300.00		7'860.00	
Charges nettes		13'078.60		12'300.00		7'860.00
2 FORMATION	4'403'237.44	92'615.65	4'357'200.00	114'800.00	4'477'440.48	111'363.05
Charges nettes		4'310'621.79		4'242'400.00		4'366'077.43

MCH2: Récapitulation détaillée du compte de résultat

Courroux

	Comptes 2021		Budget 2021		Comptes 2020	
	Charges	Revenus	Charges	Revenus	Charges	Revenus
3 CULTURE - SPORTS - LOISIRS - EGLISES						
32 Autres fonctions de la culture						
321 Bibliothèques et médiathèques						
3210 Administration						
3210.36363.00 Contribution au Bibliobus	10'920.00		10'120.00		10'120.00	
3210 Administration	10'920.00		10'120.00		10'120.00	
321 Bibliothèques et médiathèques	10'920.00		10'120.00		10'120.00	
329 Autres fonctions de la culture						
3294 Manifestations, échanges, séjours et camps						
3294.36364.00 Contributions aux sociétés locales - culture	971.95		2'000.00			
3294 Manifestations, échanges, séjours et camps	971.95		2'000.00			
3299 Autres fonctions de la culture						
3299.36369.00 Autres organisations privées à but non lucratif	1'000.00		1'000.00		1'000.00	
3299 Autres fonctions de la culture	1'000.00		1'000.00		1'000.00	
329 Autres fonctions de la culture	1'971.95		3'000.00		1'000.00	
32 Autres fonctions de la culture	12'891.95		13'120.00		11'120.00	
Charges nettes		12'891.95		13'120.00		11'120.00
34 Sports et loisirs						
341 Sports						
3410 Complexe sportif						
3410.31011.00 Matériel d'entretien et produits de nettoyage	1'015.90		1'230.00		293.55	
3410.31111.00 Mobilier, machines et matériel	965.15		500.00		66.60	
3410.31201.00 Taxe des digues sur immeubles	445.25		650.00		623.35	
3410.31202.00 Approvisionnement en eau	5'780.40		5'200.00		5'130.40	
3410.31203.00 Taxes et frais d'élimination des déchets	868.95		600.00		297.60	
3410.31204.00 Electricité	3'608.30		6'000.00		3'625.75	
3410.31205.00 Chauffage au gaz	6'294.60		9'000.00		6'460.35	
3410.31340.00 Primes d'assurances (ECA)	2'115.96		2'200.00		2'254.95	
3410.31341.00 Assurances des bâtiments, des immeubles et des locaux	920.62		1'100.00		1'008.05	

MCH2: Récapitulation détaillée du compte de résultat

Courroux

	Comptes 2021		Budget 2021		Comptes 2020	
	Charges	Revenus	Charges	Revenus	Charges	Revenus
3 CULTURE - SPORTS - LOISIRS - EGLISES (...)						
3410.31440.00 Prestations de tiers pour l'entretien	10'139.00		9'500.00		9'029.15	
3410.31440.01 Frais d'entretien des installations et terrains	11'452.10		13'000.00		5'232.50	
3410.33004.00 Amortissements bâtiments, locaux et équipements	77'622.00		70'700.00		78'117.80	
3410.34090.00 Intérêts sur dettes (court terme)	217.80				87.50	
3410.34090.01 Intérêts sur dettes (moyen et long terme)	13'158.60		17'000.00		15'645.31	
3410.39101.00 Prestations de la voirie communale	11'250.00		4'000.00		4'500.00	
3410.44702.00 Loyers annuels aux sociétés locales				23'000.00		15'333.35
3410 Complexe sportif	145'854.63		140'680.00	23'000.00	132'372.86	15'333.35
3411 Patinoire						
3411.36121.00 Patinoire Delémont, part communale	8'000.00		8'000.00		8'000.00	
3411 Patinoire	8'000.00		8'000.00		8'000.00	
341 Sports	153'854.63		148'680.00	23'000.00	140'372.86	15'333.35
342 Loisirs						
3429 Autres fonctions des loisirs						
3429.31011.00 Matières premières et matériel auxiliaire	1'626.50		5'000.00		5'547.85	
3429.31300.00 Prestations de tiers	461.60					
3429.31409.00 Aménagements écologiques	33'108.40		10'000.00			
3429.31440.00 Prestations d'entretien d'immeuble	1'463.95				1'463.95	
3429.33009.00 Amortissements autres immobilisations corporelles	30'873.60		25'000.00		21'649.80	
3429.36121.25 Passeport vacances et activités extrascolaires	1'575.00		2'000.00		1'875.00	
3429.36364.00 Sociétés locales	13'201.00		28'000.00		14'023.30	
3429.36364.10 Fête du village	12'841.70					
3429.42606.00 Contributions de tiers		5'826.10				
3429.42606.10 Contributions Fête du village				7'300.00		
3429.46310.00 Subventions cantonales		14'000.00				
3429.48309.00 Autres revenus divers extraordinaires						28'320.00
3429 Autres fonctions des loisirs	95'151.75	19'826.10	70'000.00	7'300.00	44'559.90	28'320.00
342 Loisirs	95'151.75	19'826.10	70'000.00	7'300.00	44'559.90	28'320.00

MCH2: Récapitulation détaillée du compte de résultat

Courroux

	Comptes 2021		Budget 2021		Comptes 2020	
	Charges	Revenus	Charges	Revenus	Charges	Revenus
3 CULTURE - SPORTS - LOISIRS - EGLISES (...)						
34 Sports et loisirs	249'006.38	19'826.10	218'680.00	30'300.00	184'932.76	43'653.35
Charges nettes		229'180.28		188'380.00		141'279.41
3 CULTURE - SPORTS - LOISIRS - EGLISES	261'898.33	19'826.10	231'800.00	30'300.00	196'052.76	43'653.35
Charges nettes		242'072.23		201'500.00		152'399.41

MCH2: Récapitulation détaillée du compte de résultat

Courroux

	Comptes 2021		Budget 2021		Comptes 2020	
	Charges	Revenus	Charges	Revenus	Charges	Revenus
4 SANTE						
43 Promotion de la santé et prévention						
432 Lutte contre les maladies						
4320 Lutte contre les maladies						
4320.31062.00 Matériel lié au COVID	951.90				783.10	
4320 Lutte contre les maladies	951.90				783.10	
432 Lutte contre les maladies	951.90				783.10	
433 Service médical et dentaire scolaire						
4333 Médecin et infirmière scolaires						
4333.36110.08 Canton (Participation aux infirmières scolaires)	13'613.80		13'700.00		13'738.00	
4333 Médecin et infirmière scolaires	13'613.80		13'700.00		13'738.00	
4335 Dentiste scolaire						
4335.36372.00 Traitements ordinaires de la denture	818.55		1'000.00		847.50	
4335.36372.01 Traitements orthodontiques	6'615.50		6'000.00		6'959.20	
4335 Dentiste scolaire	7'434.05		7'000.00		7'806.70	
433 Service médical et dentaire scolaire	21'047.85		20'700.00		21'544.70	
43 Promotion de la santé et prévention	21'999.75		20'700.00		22'327.80	
Charges nettes		21'999.75		20'700.00		22'327.80
49 Autres fonctions et prestations de la santé publique						
490 Autres fonctions et prestations de la santé publique						
4909 Autres fonctions et prestations de la santé publique						
4909.31309.00 Autres prestations de service - défibrillateurs	4'968.00		2'000.00		5'500.25	
4909 Autres fonctions et prestations de la santé publique	4'968.00		2'000.00		5'500.25	
490 Autres fonctions et prestations de la santé publique	4'968.00		2'000.00		5'500.25	
49 Autres fonctions et prestations de la santé publique	4'968.00		2'000.00		5'500.25	
Charges nettes		4'968.00		2'000.00		5'500.25
4 SANTE	26'967.75		22'700.00		27'828.05	
Charges nettes		26'967.75		22'700.00		27'828.05

MCH2: Récapitulation détaillée du compte de résultat

Courroux

	Comptes 2021		Budget 2021		Comptes 2020	
	Charges	Revenus	Charges	Revenus	Charges	Revenus
5 PREVOYANCE SOCIALE						
53 Vieillesse et survivants						
532 Prestations complémentaires à l'AVS / AI						
5322 Prestations complémentaires à l'AVS / AI						
5322.36330.20 Part communale aux charges cantonales	1'029'891.00		1'070'000.00		1'046'319.00	
5322.46330.20 Contribution cantonale à l'Agence communale AVS		7'344.00		7'300.00		7'318.00
5322 Prestations complémentaires à l'AVS / AI	1'029'891.00	7'344.00	1'070'000.00	7'300.00	1'046'319.00	7'318.00
532 Prestations complémentaires à l'AVS / AI	1'029'891.00	7'344.00	1'070'000.00	7'300.00	1'046'319.00	7'318.00
533 Prestations pour retraités						
5332 Prestations pour retraités						
5332.36379.00 Sorties et anniversaires des aînés	9'322.45		15'000.00		1'943.10	
5332.36379.01 Allocations spéciales pour aînés	2'526.60		2'500.00		2'759.45	
5332.46360.00 Recettes et contributions pour aînés		1'000.00		1'000.00		1'000.00
5332 Prestations pour retraités	11'849.05	1'000.00	17'500.00	1'000.00	4'702.55	1'000.00
533 Prestations pour retraités	11'849.05	1'000.00	17'500.00	1'000.00	4'702.55	1'000.00
53 Vieillesse et survivants	1'041'740.05	8'344.00	1'087'500.00	8'300.00	1'051'021.55	8'318.00
Charges nettes		1'033'396.05		1'079'200.00		1'042'703.55
54 Famille et jeunesse						
545 Prestations aux familles						
5453 Prestations aux familles						
5453.36370.00 Allocations de naissances	16'500.00		16'000.00		17'000.00	
5453.36370.01 Distribution de sacs taxés (enfants et cas médicaux)	12'875.30		12'000.00		12'716.25	
5453 Prestations aux familles	29'375.30		28'000.00		29'716.25	
5454 Unité d'accueil pour écoliers (UAPE)						
5454.30101.00 Personnel éducatif	288'072.80		308'300.00		289'068.09	
5454.30101.90 Personnel éducatif (remplaçants)	41'371.55		25'000.00		12'727.26	
5454.30101.97 Indemnités d'assurances sociales (COVID)						1'216.95
5454.30101.99 Indemnités d'assurances sociales (éducatif)		2'512.00				3'197.45
5454.30401.00 Allocations pour enfants et formation (éducatif)	2'279.55		825.00		1'112.50	

MCH2: Récapitulation détaillée du compte de résultat

Courroux

	Comptes 2021		Budget 2021		Comptes 2020	
	Charges	Revenus	Charges	Revenus	Charges	Revenus
5 PREVOYANCE SOCIALE (...)						
5454.30501.00 Assurances AVS, AI, APG et AC (éducatif)	21'680.94		21'700.00		20'146.91	
5454.30521.00 Assurances de prévoyance LPP (éducatif)	25'485.30		26'900.00		23'565.94	
5454.30531.00 Assurances accidents AAP / AANP (éducatif)	6'160.33		5'300.00		5'460.50	
5454.30541.00 Assurances allocations familiales ALFA (éducatif)	8'721.63		9'200.00		8'136.14	
5454.30551.00 Assur. d'indemn. journ. maladie (éducatif)	5'417.55		5'350.00		5'069.30	
5454.30561.00 Participation aux primes LAMal (éducatif)					9'742.58	
5454.30591.00 Fonds jurassien soutien formations professionnelles	216.60		400.00		239.50	
5454.30901.00 Formation - Personnel éducatif	1'250.00		11'000.00		990.00	
5454.30990.00 Repas de fin d'année, collations et autres frais	90.00					
5454.31000.00 Matériel et fournitures de bureau	448.30		500.00		514.75	
5454.31011.00 Matériel d'entretien et produits de nettoyage	1'515.20		1'200.00		1'029.10	
5454.31020.00 Imprimés et copies	85.00		600.00		85.00	
5454.31040.00 Matériel pédagogique et éducatif	3'442.90		3'700.00		3'668.85	
5454.31050.00 Denrées alimentaires	45'230.90		35'000.00		30'145.65	
5454.31060.00 Matériel médical et sanitaire	621.30		1'000.00		1'335.05	
5454.31100.00 Meubles et appareils de bureau			200.00		247.80	
5454.31110.00 Matériel et meubles d'exploitation	6'063.25		2'000.00		708.35	
5454.31120.00 Vêtements, linges, literie	62.00		200.00			
5454.31203.00 Taxes et frais d'élimination des déchets	180.00		1'000.00		445.15	
5454.31204.00 Electricité	1'878.30		1'600.00		1'374.95	
5454.31301.00 Frais de téléphone	936.30		1'000.00		1'053.60	
5454.31320.00 Honoraires de supervision			600.00			
5454.31330.00 Charges informatiques	2'504.30		500.00		1'629.25	
5454.31440.00 Prestations de tiers pour l'entretien	1'613.80		500.00		303.20	
5454.31600.00 Loyers	24'000.00		24'000.00		24'000.00	
5454.31700.00 Abonnements et frais de transports	381.40		1'000.00			
5454.31709.00 Autres indemnités et dédommagements	40.00					

MCH2: Récapitulation détaillée du compte de résultat

Courroux

	Comptes 2021		Budget 2021		Comptes 2020	
	Charges	Revenus	Charges	Revenus	Charges	Revenus
5 PREVOYANCE SOCIALE (...)						
5454.31811.00 Elimination créances débiteurs	256.40					
5454.33006.00 Amortissements biens mobiliers	4'088.60		2'500.00		4'088.60	
5454.39100.00 Prestations de l'administration communale	200.00		200.00		200.00	
5454.39101.01 Prestations de la conciergerie	2'627.00		1'800.00		1'308.00	
5454.39101.02 Locations locaux (bâtiments communaux)	26'200.00		22'800.00		16'800.00	
5454.42402.00 Contributions parents - Frais de repas		50'653.30		40'000.00		36'786.70
5454.42403.00 Contributions parents - Frais de garde		120'102.15		110'000.00		88'868.72
5454.42606.01 Fonds jurassien soutien formations professionnelles		560.00		400.00		460.00
5454 Unité d'accueil pour écoliers (UAPE)	523'121.20	173'827.45	515'875.00	150'400.00	465'196.02	130'529.82
5455 Crèches et garderies						
5455.30002.00 Commission de la Maison de l'Enfance	665.00		1'500.00		700.00	
5455.30100.00 Personnel administratif	105'843.67		99'800.00		99'627.58	
5455.30100.99 Indemnités d'assurances sociales						2'698.80
5455.30101.00 Personnel éducatif	776'358.03		768'700.00		744'470.69	
5455.30101.90 Personnel éducatif (remplaçants)	88'529.64		50'000.00		98'965.91	
5455.30101.91 Personne d'encadrement spécialisé	30'700.31				32'456.37	
5455.30101.97 Indemnités d'assurances sociales (COVID)						21'063.15
5455.30101.98 Indemnités d'assurances sociales (enc. spécialisé)						963.00
5455.30101.99 Indemnités d'assurances sociales (éducatif)		42'665.20				40'103.30
5455.30400.00 Allocations pour enfants et formation	758.35		1'300.00		1'368.74	
5455.30401.00 Allocations pour enfants et formation (éducatif)	4'608.35		4'625.00		5'822.91	
5455.30500.00 Assurances AVS, AI, APG et AC	7'020.74		6'600.00		6'599.49	
5455.30501.00 Assurances AVS, AI, APG et AC (éducatif)	54'485.06		54'100.00		55'205.48	
5455.30501.91 Assurances AVS, AI, APG et AC (enc. spécialisé)	2'040.25				2'066.77	
5455.30520.00 Assurances de prévoyance LPP	6'278.00		6'800.00		6'668.37	
5455.30521.00 Assurances de prévoyance LPP (éducatif)	73'017.35		70'200.00		68'778.64	
5455.30521.91 Assurances de prévoyance LPP (enc. spécialisé)					1'560.50	

MCH2: Récapitulation détaillée du compte de résultat

Courroux

	Comptes 2021		Budget 2021		Comptes 2020	
	Charges	Revenus	Charges	Revenus	Charges	Revenus
5 PREVOYANCE SOCIALE (...)						
5455.30530.00 Assurances accidents AAP / AANP	1'871.94		1'800.00		1'700.23	
5455.30531.00 Assurances accidents AAP / AANP (éducatif)	14'051.53		14'000.00		14'068.67	
5455.30531.91 Assurances accidents AAP / AANP (enc. spécialisé)	252.42				524.15	
5455.30540.00 Assurances allocations familiales ALFA	2'824.41		2'800.00		2'656.97	
5455.30541.00 Assurances allocations familiales ALFA (éducatif)	21'915.92		22'950.00		22'263.22	
5455.30541.91 Assurances allocations familiales ALFA (enc. spécialisé)	820.79				834.57	
5455.30550.00 Assur. d'indemn. journ. maladie	1'385.45		1'900.00		1'691.68	
5455.30551.00 Assur. d'indemn. journ. maladie (éducatif)	15'090.30		15'400.00		15'448.02	
5455.30551.91 Assur. d'indemn. journ. maladie (enc. spécialisé)	583.80				366.75	
5455.30560.00 Participation aux primes LAMal					2'734.20	
5455.30561.00 Participation aux primes LAMal (éducatif)					20'686.37	
5455.30591.00 Fonds jurassien soutien formations professionnelles	975.90		700.00		698.30	
5455.30901.00 Formation - Personnel éducatif	5'922.00		7'000.00		5'013.40	
5455.30990.00 Repas de fin d'année, collations et autres frais					304.00	
5455.31000.00 Matériel et fournitures de bureau	376.40		1'000.00		722.25	
5455.31011.00 Matériel d'entretien et produits de nettoyage	4'941.35		5'000.00		5'237.45	
5455.31020.00 Imprimés et copies	1'041.60		1'800.00		1'279.30	
5455.31040.00 Matériel pédagogique et éducatif	11'180.85		13'500.00		11'508.01	
5455.31050.00 Denrées alimentaires	43'280.00		45'000.00		36'857.65	
5455.31060.00 Matériel médical et sanitaire	4'220.80		2'000.00		4'777.15	
5455.31100.00 Meubles et appareils de bureau	464.00		500.00		76.70	
5455.31110.00 Matériel et meubles d'exploitation	5'376.78		9'000.00		2'570.60	
5455.31120.00 Vêtements, linges, literie	22.40		2'000.00		1'044.90	
5455.31130.00 Matériel informatique	1'782.75					
5455.31201.00 Taxe des digues sur immeubles	72.55		100.00		101.55	
5455.31202.00 Approvisionnement en eau	1'132.40		1'000.00		994.60	
5455.31203.00 Taxes et frais d'élimination des déchets	510.00		2'000.00		1'597.80	

MCH2: Récapitulation détaillée du compte de résultat

Courroux

	Comptes 2021		Budget 2021		Comptes 2020	
	Charges	Revenus	Charges	Revenus	Charges	Revenus
5 PREVOYANCE SOCIALE (...)						
5455.31204.00 Electricité	6'281.60		4'900.00		3'656.47	
5455.31205.00 Chauffage au gaz	5'432.50		5'100.00		5'582.40	
5455.31301.00 Frais de téléphone	1'198.50		1'200.00		1'171.40	
5455.31302.00 Frais de port	1'406.65		1'300.00		1'028.15	
5455.31320.00 Honoraires de supervision	200.00		12'000.00		3'900.00	
5455.31330.00 Charges informatiques	6'496.80		5'300.00		5'027.30	
5455.31340.00 Primes d'assurances	659.88		750.00		711.35	
5455.31341.00 Assurances des bâtiments, des immeubles et des locaux	297.00		250.00		237.60	
5455.31440.00 Prestations de tiers pour l'entretien	4'331.45		9'900.00		2'057.20	
5455.31700.00 Abonnements et frais de transports	423.80		500.00		341.30	
5455.31709.00 Autres indemnités et dédommagements	260.00		200.00		20.00	
5455.31811.00 Elimination créances débiteurs	6'323.35				214.80	
5455.33004.00 Amortissements bâtiments, locaux et équipements	29'674.00		37'000.00		29'877.00	
5455.33006.00 Amortissements biens mobiliers	12'800.00				16'382.00	
5455.34090.01 Intérêts sur dettes (moyen et long terme)	6'419.50		6'550.00		8'177.50	
5455.36361.50 Subventions aux associations intercommunales	315.00		500.00		315.00	
5455.39100.00 Prestations de l'administration communale	500.00		500.00		500.00	
5455.39101.00 Prestations de la voirie communale	3'600.00		4'000.00		3'300.00	
5455.42402.00 Contributions parents - Frais de repas		40'691.50		40'000.00		37'885.75
5455.42403.00 Contributions parents - Frais de garde		284'993.30		300'000.00		248'946.53
5455.42606.00 Remboursements et participations de tiers		50.00				
5455.42606.01 Fonds jurassien soutien formations professionnelles		940.00		400.00		
5455.46310.00 Subventions d'exploitation courantes		64'228.00				
5455 Crèches et garderies	1'377'021.12	433'568.00	1'303'025.00	340'400.00	1'362'549.41	351'660.53
545 Prestations aux familles	1'929'517.62	607'395.45	1'846'900.00	490'800.00	1'857'461.68	482'190.35
54 Famille et jeunesse	1'929'517.62	607'395.45	1'846'900.00	490'800.00	1'857'461.68	482'190.35
Charges nettes		1'322'122.17		1'356'100.00		1'375'271.33

MCH2: Récapitulation détaillée du compte de résultat

Courroux

	Comptes 2021		Budget 2021		Comptes 2020	
	Charges	Revenus	Charges	Revenus	Charges	Revenus
5 PREVOYANCE SOCIALE (...)						
55 Chômage						
559 Autres prestations de chômage						
5592 Autres prestations de chômage						
5592.36110.30 Dédommagement au Canton - LACI	35'581.00		38'000.00		36'495.00	
5592.36110.31 Dédommagement au Canton - mesures SEE	42'702.50		52'000.00		42'869.00	
5592 Autres prestations de chômage	78'283.50		90'000.00		79'364.00	
559 Autres prestations de chômage	78'283.50		90'000.00		79'364.00	
55 Chômage	78'283.50		90'000.00		79'364.00	
Charges nettes		78'283.50		90'000.00		79'364.00
57 Aide sociale et domaine de l'asile						
572 Aide économique						
5722 Aides économiques légales						
5722.36370.00 Prestations d'aide sociales individuelles (décision SAS)	902'024.40		750'000.00		932'085.05	
5722.46370.00 Remboursement d'aide sociale		104'760.05		50'000.00		408'763.70
5722 Aides économiques légales	902'024.40	104'760.05	750'000.00	50'000.00	932'085.05	408'763.70
5723 Aides économiques libres						
5723.36370.00 Prestations d'aide sociales individuelles (hors décision SAS)	13'792.15		5'000.00		6'933.80	
5723.36370.01 Allocations diverses et Comunica	250.00		500.00		250.00	
5723.46370.00 Remboursement d'aide sociale (hors décision SAS)		2'340.00				
5723 Aides économiques libres	14'042.15	2'340.00	5'500.00		7'183.80	
572 Aide économique	916'066.55	107'100.05	755'500.00	50'000.00	939'268.85	408'763.70
579 Autres assistances de l'aide sociale						
5792 Autres assistances sociales						
5792.36340.00 Aide et soins à domicile	1'656.00		1'700.00		1'649.00	
5792.36350.00 Contributions diverses	510.00		1'000.00		360.00	
5792 Autres assistances sociales	2'166.00		2'700.00		2'009.00	
5799 Autres fonctions des autres assistances de l'aide sociale						
5799.46110.10 Participation de l'Etat aux charges AS		628'603.30		500'000.00		573'130.60

MCH2: Récapitulation détaillée du compte de résultat

Courroux

	Comptes 2021		Budget 2021		Comptes 2020	
	Charges	Revenus	Charges	Revenus	Charges	Revenus
5 PREVOYANCE SOCIALE (...)						
5799 Autres fonctions des autres assistances de l'aide sociale		628'603.30		500'000.00		573'130.60
579 Autres assistances de l'aide sociale	2'166.00	628'603.30	2'700.00	500'000.00	2'009.00	573'130.60
57 Aide sociale et domaine de l'asile	918'232.55	735'703.35	758'200.00	550'000.00	941'277.85	981'894.30
Charges nettes		182'529.20		208'200.00	40'616.45	
5 PREVOYANCE SOCIALE	3'967'773.72	1'351'442.80	3'782'600.00	1'049'100.00	3'929'125.08	1'472'402.65
Charges nettes		2'616'330.92		2'733'500.00		2'456'722.43

MCH2: Récapitulation détaillée du compte de résultat

Courroux

	Comptes 2021		Budget 2021		Comptes 2020	
	Charges	Revenus	Charges	Revenus	Charges	Revenus
6 TRAFIC - TRANSPORTS - TELECOMMUNICATIONS						
61 Circulation routière						
615 Routes communales						
6150 Administration						
6150.30101.00 Personnel d'exploitation	282'060.70		279'200.00		274'612.25	
6150.30101.99 Indemnités d'assurances sociales		15'109.85				67'770.80
6150.30401.00 Allocations pour enfants, formation et ménage	3'139.60		2'500.00		2'385.45	
6150.30501.00 Assurances AVS, AI, APG et AC	17'505.40		18'500.00		14'441.05	
6150.30521.00 Assurances de prévoyance LPP	43'357.80		43'400.00		40'123.80	
6150.30531.00 Assurances accidents AAP / AANP	10'880.20		11'500.00		9'386.25	
6150.30541.00 Assurances allocations familiales ALFA	7'041.45		7'900.00		5'831.40	
6150.30551.00 Assurances d'indemnités journalières en cas de maladie	2'920.25		3'100.00		2'464.75	
6150.30561.00 Participation aux primes LAMal					8'202.60	
6150.30901.00 Formation			500.00			
6150.31011.00 Matériel d'entretien et produits de nettoyage	4'544.20		5'000.00		4'345.65	
6150.31012.00 Carburants et marchandises d'exploitation	6'337.90		6'000.00		4'384.80	
6150.31069.00 Autres frais médicaux et sanitaires					170.00	
6150.31111.00 Mobilier, machines et matériel	4'459.45		13'500.00		4'333.30	
6150.31120.00 Vêtements du personnel	977.70		2'000.00		972.00	
6150.31203.00 Taxes et frais d'élimination des déchets	500.00		500.00		500.00	
6150.31300.00 Prestations de tiers	5'238.75		4'000.00		10'139.20	
6150.31301.00 Frais de téléphone	1'659.30		2'000.00		2'220.25	
6150.31321.00 Honoraires d'exploitation					2'369.40	
6150.31345.00 Assurances des véhicules	7'464.60		8'200.00		7'583.70	
6150.31410.00 Entretien des routes	5'161.40				3'695.89	
6150.31517.00 Entretien des véhicules d'exploitation	13'311.50		8'000.00		8'913.05	
6150.31611.00 Location machines			1'200.00		380.30	
6150.31701.00 Frais de déplacements			200.00			

MCH2: Récapitulation détaillée du compte de résultat

Courroux

	Comptes 2021		Budget 2021		Comptes 2020	
	Charges	Revenus	Charges	Revenus	Charges	Revenus
6 TRAFIC - TRANSPORTS - TELECOMMUNICATIONS (...)						
6150.31709.00 Autres indemnités et dédommagements	600.00		600.00		600.00	
6150.33001.00 Amortissement routes et voies de communication	130'923.94		100'000.00		106'015.07	
6150.33003.00 Amortissements ouvrages de génie civil	138'934.90		100'000.00		141'630.40	
6150.33006.00 Amortissements biens mobiliers	27'997.20		20'000.00		27'998.20	
6150.42100.00 Prestations et interventions de services		3'200.00		1'000.00		1'140.00
6150.42606.00 Remboursements et participations de tiers		860.00				
6150.46121.00 Prestations pour abri PC		350.00		500.00		300.00
6150.46121.01 Prestations au service des eaux		52'100.00		40'000.00		42'600.00
6150.46121.02 Prestations au service des eaux usées		5'050.00		6'000.00		4'750.00
6150.46121.03 Prestations à la déchetterie		3'200.00		2'000.00		2'550.00
6150.46121.04 Prestations au service du gaz		450.00		500.00		500.00
6150.46121.51 Prestations aux associations intercommunales		1'440.00				
6150.46121.75 Prestations au Fonds bourgeois		5'850.00		6'000.00		4'150.00
6150.46121.76 Prestations pour l'entretiens des chemins SAF		4'200.00		1'000.00		1'400.00
6150.49101.01 Prestations pour l'éclairage public		3'000.00				1'350.00
6150.49101.02 Prestations aux écoles		4'300.00		8'000.00		4'600.00
6150.49101.03 Prestations à la Maison de l'Enfance		3'600.00		4'000.00		3'300.00
6150.49101.04 Prestations au centre sportif		11'250.00		4'000.00		4'500.00
6150.49101.05 Prestations à l'administration		4'900.00		5'500.00		9'500.00
6150.49101.07 Prestations liées à la taxe des chiens		7'600.00		6'000.00		6'450.00
6150.49101.70 Prestations au service des inhumations		7'600.00		8'000.00		10'650.00
6150 Administration	715'016.24	134'059.85	637'800.00	92'500.00	683'698.76	165'510.80
6156 Signalisation et éclairage public						
6156.31011.00 Matériel d'éclairage	13'005.90		17'000.00		17'662.05	
6156.31011.01 Matériel pour signalisations routières	533.00		6'000.00		968.50	
6156.31204.00 Electricité	53'214.05		55'000.00		58'786.75	
6156.31410.00 Prestations de tiers pour marquages routiers	433.20		4'000.00		6'224.70	

MCH2: Récapitulation détaillée du compte de résultat

Courroux

	Comptes 2021		Budget 2021		Comptes 2020	
	Charges	Revenus	Charges	Revenus	Charges	Revenus
6 TRAFIC - TRANSPORTS - TELECOMMUNICATIONS (...)						
6156.31440.00 Entretien des bâtiments et immeubles	23'296.90		22'500.00		22'254.55	
6156.33003.00 Amortissements ouvrages de génie civil	32'193.15		20'000.00		32'192.45	
6156.39101.00 Prestations de la voirie communale	3'000.00				1'350.00	
6156.42606.00 Remboursements et participations de tiers		1'734.55				
6156.46121.00 Contributions d'autres communes		626.05				923.70
6156.46350.00 Entreprises privées (contribution BKW Energie SA)		129'767.00		112'000.00		114'063.00
6156 Signalisation et éclairage public	125'676.20	132'127.60	124'500.00	112'000.00	139'439.00	114'986.70
6157 Entretien (nettoyage, déneigement, fauchage, etc.)						
6157.31011.00 Matières pour déneigement	2'602.00		2'500.00			
6157.31300.00 Prestations de tiers	2'000.00					
6157 Entretien (nettoyage, déneigement, fauchage, etc.)	4'602.00		2'500.00			
6158 Immeubles, locaux, installations, équipements et biens mobiliers						
6158.31011.00 Matériel et fournitures d'exploitation			1'500.00			
6158.31201.00 Taxe des digues sur immeubles	321.30		500.00		449.80	
6158.31202.00 Approvisionnement en eau	305.60		400.00		310.80	
6158.31204.00 Electricité	3'229.15		2'800.00		3'163.30	
6158.31205.00 Chauffage au gaz	10'337.65		14'800.00		10'796.50	
6158.31301.00 Frais de téléphone	303.00		400.00		328.25	
6158.31340.00 Assurance immobilière (ECA)	1'551.00		1'700.00		1'661.35	
6158.31341.00 Assurances des bâtiments, des immeubles et des locaux	939.10		1'000.00		939.10	
6158.31440.00 Prestations d'entretien d'immeuble	3'429.85		4'000.00		9'913.80	
6158.33004.00 Amortissements bâtiments, locaux et équipements	42'306.05		30'000.00		42'306.05	
6158.44722.00 Loyers administratifs		26'800.00		26'800.00		26'800.00
6158.44722.01 Autres loyers		1'750.00		3'500.00		2'333.35
6158 Immeubles, locaux, installations, équipements et biens mobiliers	62'722.70	28'550.00	57'100.00	30'300.00	69'868.95	29'133.35
615 Routes communales	908'017.14	294'737.45	821'900.00	234'800.00	893'006.71	309'630.85

MCH2: Récapitulation détaillée du compte de résultat

Courroux

	Comptes 2021		Budget 2021		Comptes 2020	
	Charges	Revenus	Charges	Revenus	Charges	Revenus
6 TRAFIC - TRANSPORTS - TELECOMMUNICATIONS (...)						
61 Circulation routière	908'017.14	294'737.45	821'900.00	234'800.00	893'006.71	309'630.85
Charges nettes		613'279.69		587'100.00		583'375.86
62 Transports publics						
622 Trafic régional et d'agglomération						
6223 Trafic régional et d'agglomération						
6223.36110.40 Canton (Contributions aux transports)	76'624.90		70'000.00		70'803.40	
6223.36350.00 Noctambus, part communale	5'365.45		7'000.00		5'143.30	
6223 Trafic régional et d'agglomération	81'990.35		77'000.00		75'946.70	
622 Trafic régional et d'agglomération	81'990.35		77'000.00		75'946.70	
62 Transports publics	81'990.35		77'000.00		75'946.70	
Charges nettes		81'990.35		77'000.00		75'946.70
6 TRAFIC - TRANSPORTS - TELECOMMUNICATIONS	990'007.49	294'737.45	898'900.00	234'800.00	968'953.41	309'630.85
Charges nettes		695'270.04		664'100.00		659'322.56

MCH2: Récapitulation détaillée du compte de résultat

Courroux

	Comptes 2021		Budget 2021		Comptes 2020	
	Charges	Revenus	Charges	Revenus	Charges	Revenus
7 PROTECTION DE L'ENVIRONNEMENT - AMENAGEMENT DU TERRITOIRE						
71 Approvisionnement en eau						
710 Approvisionnement en eau						
7100 Approvisionnement en eau potable (RAEP)						
7100.31011.00 Matériel et fournitures d'exploitation	2'431.95		3'000.00		7'281.95	
7100.31112.00 Appareils (compteurs d'eau)	6'720.55		5'000.00		4'989.90	
7100.31130.00 Matériel informatique	1'669.05					
7100.31201.00 Taxe des digues sur immeubles	12.00		50.00		16.80	
7100.31202.01 Achat d'eau à des tiers (hors syndicats)	29'261.80		40'000.00		66'464.65	
7100.31204.00 Electricité	22'845.20		22'000.00		23'075.98	
7100.31300.00 Analyses et traitement de l'eau	5'144.15		3'000.00		1'936.95	
7100.31301.00 Frais de téléphone et internet	2'894.40		3'300.00		3'356.90	
7100.31302.00 Frais de port	399.40		450.00		465.50	
7100.31309.00 Honoraires et prestations de service	9'516.90		4'000.00		788.50	
7100.31330.00 Charges informatiques	4'498.50					
7100.31340.00 Assurance immobilière (ECA)	3'343.24		3'500.00		3'498.10	
7100.31341.00 Assurances des bâtiments, des immeubles et des locaux	2'760.45		2'800.00		2'760.45	
7100.31430.00 Prestations de tiers pour l'entretien du réseau	43'132.10		60'000.00		87'238.15	
7100.31920.00 Indemnisations droits d'utilisation de terrains (zone 'S')	6'500.00		6'500.00		6'500.00	
7100.33003.00 Amortissements ouvrages de génie civil	83'139.20		108'500.00		93'516.85	
7100.34090.00 Intérêts sur dettes (court terme)	1'471.06				531.03	
7100.34090.01 Intérêts sur dettes (moyen et long terme)	21'106.90		23'000.00		21'761.90	
7100.36121.00 Prestations de l'administration communale	25'000.00		25'000.00		25'000.00	
7100.36121.01 Prestations de la voirie communale	52'100.00		40'000.00		42'600.00	
7100.42400.00 Taxe de raccordement au réseau d'eau		17'946.03		10'000.00		60'943.45
7100.42401.10 Taxe de base - propriétaires de piscine		13'183.39		12'000.00		12'602.92
7100.42402.00 Taxe de consommation - Fourniture d'eau au m3		369'789.35		330'000.00		361'279.46

MCH2: Récapitulation détaillée du compte de résultat

Courroux

	Comptes 2021		Budget 2021		Comptes 2020	
	Charges	Revenus	Charges	Revenus	Charges	Revenus
7 PROTECTION DE L'ENVIRONNEMENT - AMENAGEMENT DU TERRITOIRE (...)						
7100.42403.00 Taxes de locations des compteurs		26'095.81		25'000.00		25'996.37
7100.42409.00 Redevances d'utilisation et prestations de service		1'975.96		1'000.00		4'356.30
7100.42606.00 Remboursements et participations de tiers		3'247.27				3'119.35
7100 Approvisionnement en eau potable (RAEP)	323'946.85	432'237.81	350'100.00	378'000.00	391'783.61	468'297.85
710 Approvisionnement en eau	323'946.85	432'237.81	350'100.00	378'000.00	391'783.61	468'297.85
71 Approvisionnement en eau	323'946.85	432'237.81	350'100.00	378'000.00	391'783.61	468'297.85
#Produits nets	108'290.96		27'900.00		76'514.24	
72 Assainissement des eaux						
7200 Assainissement des eaux						
7200 Elimination et traitement des eaux (RETE)						
7200.31302.00 Frais de port	138.20					
7200.31309.00 Honoraires et prestations de service	680.00					
7200.31433.00 Entretien collecteurs et canalisations	48'388.55		22'000.00		20'978.25	
7200.33003.10 Amortissements ouvrages de génie civil	36'834.13		32'700.00		33'849.80	
7200.36121.01 Prestations de la voirie communale	5'050.00		6'000.00		4'750.00	
7200.36121.50 SEDE - Frais d'exploitation	85'885.00		128'000.00		110'211.15	
7200.36990.50 Taxe sur les micropolluants à la Confédération	29'115.00		29'700.00		29'106.00	
7200.42400.00 Taxes uniques de raccordement		17'079.61		25'000.00		58'001.00
7200.42401.00 Taxes de base - Elimination des eaux		46'290.02		20'000.00		56'685.66
7200.42402.00 Taxes de consommation - Elimination des eaux au m3		204'957.36		190'000.00		193'364.49
7200 Elimination et traitement des eaux (RETE)	206'090.88	268'326.99	218'400.00	235'000.00	198'895.20	308'051.15
720 Assainissement des eaux	206'090.88	268'326.99	218'400.00	235'000.00	198'895.20	308'051.15
72 Assainissement des eaux	206'090.88	268'326.99	218'400.00	235'000.00	198'895.20	308'051.15
#Produits nets	62'236.11		16'600.00		109'155.95	
73 Gestion des déchets						
730 Déchets						
7300 Administration						

MCH2: Récapitulation détaillée du compte de résultat

Courroux

	Comptes 2021		Budget 2021		Comptes 2020	
	Charges	Revenus	Charges	Revenus	Charges	Revenus
7 PROTECTION DE L'ENVIRONNEMENT - AMENAGEMENT DU TERRITOIRE (...)						
7300.31011.00 Matériel d'entretien et produits de nettoyage			500.00			
7300.31202.00 Approvisionnement en eau	39.40		50.00		34.20	
7300.31204.00 Electricité	846.55		500.00		385.80	
7300.31300.00 Prestations de tiers pour l'entretien	22'124.70		23'000.00		21'570.70	
7300.31302.00 Frais de port	2'271.99		2'200.00		2'306.45	
7300.31309.00 Autres prestations de services	16'181.07				14'383.33	
7300.31309.01 Prestions de tiers - DUC	1'840.00		7'000.00		1'869.55	
7300.31309.02 Prestions de tiers - DEC	16'324.35		50'000.00		17'593.60	
7300.31309.03 Prestions de tiers - déchets verts	99'735.75		93'000.00		96'139.00	
7300.31309.04 Prestions de tiers - papier-carton	8'435.70		10'000.00		17'888.90	
7300.31309.05 Prestions de tiers - verre	11'254.90		9'000.00		11'523.15	
7300.31309.06 Prestions de tiers - ferraille / fer blanc	8'245.15		2'200.00		8'321.30	
7300.31309.07 Prestions de tiers - sagex	2'811.90		2'200.00		2'410.00	
7300.31309.08 Prestions de tiers - huiles	2'197.00		2'500.00		2'369.00	
7300.31309.09 Prestions de tiers - inertes	19'617.60		18'000.00		18'318.60	
7300.31309.11 Prestions de tiers - bois	15'214.80		17'000.00		15'872.70	
7300.31330.00 Charges informatiques	550.00		500.00		500.00	
7300.31340.00 Assurance immobilière (ECA)	44.09		50.00		47.30	
7300.31810.00 Créances sur débiteurs	1'944.95		3'000.00		1'651.20	
7300.33003.20 Amortissements ouvrages de génie civil	29'925.35		30'000.00		30'204.55	
7300.34090.01 Intérêts sur dettes (moyen et long terme)	7'848.20		7'900.00		8'034.70	
7300.36003.00 RPLP sur élimination des déchets	473.00		400.00		472.45	
7300.36013.00 Taxe cantonale alimentation fonds déchets	1'569.15		2'300.00		849.30	
7300.36121.00 Prestations de l'administration communale	2'000.00		2'000.00		2'000.00	
7300.36121.01 Prestations de la voirie communale	3'200.00		2'000.00		2'550.00	
7300.42404.00 Taxes d'utilisation et de prestations de service		274'009.22		261'000.00		308'297.17

MCH2: Récapitulation détaillée du compte de résultat

Courroux

	Comptes 2021		Budget 2021		Comptes 2020	
	Charges	Revenus	Charges	Revenus	Charges	Revenus
7 PROTECTION DE L'ENVIRONNEMENT - AMENAGEMENT DU TERRITOIRE (...)						
7300.42404.01 Taxes de conteneurs à déchets verts		39'480.28		39'000.00		
7300.42509.00 Revenus des ventes - autres biens		12'286.98				13'182.75
7300.42509.04 Vente papier - carton		3'219.60		500.00		2'538.85
7300.42509.05 Vente verre		13'656.30		11'800.00		11'864.70
7300.42509.06 Vente ferraille et fer blanc		511.00		1'000.00		891.00
7300.42509.10 Vente de PET		1'290.00		1'000.00		1'578.00
7300.48924.00 Prélèvement sur provision pour débiteurs douteux		1'944.95				
7300 Administration	274'695.60	346'398.33	285'300.00	314'300.00	277'295.78	338'352.47
7306 Exploitation, centre régional des déchets carnés						
7306.36110.00 Centre des déchets carnés	4'908.65		5'200.00		4'878.60	
7306 Exploitation, centre régional des déchets carnés	4'908.65		5'200.00		4'878.60	
730 Déchets	279'604.25	346'398.33	290'500.00	314'300.00	282'174.38	338'352.47
73 Gestion des déchets	279'604.25	346'398.33	290'500.00	314'300.00	282'174.38	338'352.47
#Produits nets	66'794.08		23'800.00		56'178.09	
74 Aménagements						
741 Corrections de cours d'eau						
7410 Corrections de cours d'eau (lits, rives et berges)						
7410.34090.00 Projet Scheulte-Birse - Frais financiers					603.25	
7410.36027.00 Corporation des digues	111'888.55		105'000.00		154'631.30	
7410.36121.00 Prestations de l'administration communale	5'000.00		5'000.00		5'000.00	
7410.42400.10 Impôts fonciers - Taxe des digues		116'888.55		110'000.00		159'631.30
7410.42606.00 Remboursements et participations de tiers						603.25
7410 Corrections de cours d'eau (lits, rives et berges)	116'888.55	116'888.55	110'000.00	110'000.00	160'234.55	160'234.55
741 Corrections de cours d'eau	116'888.55	116'888.55	110'000.00	110'000.00	160'234.55	160'234.55
74 Aménagements	116'888.55	116'888.55	110'000.00	110'000.00	160'234.55	160'234.55
Charges nettes						0.00
76 Lutte contre la pollution et l'environnement						
769 Lutte contre la pollution et l'environnement						

MCH2: Récapitulation détaillée du compte de résultat

Courroux

	Comptes 2021		Budget 2021		Comptes 2020	
	Charges	Revenus	Charges	Revenus	Charges	Revenus
7 PROTECTION DE L'ENVIRONNEMENT - AMENAGEMENT DU TERRITOIRE (...)						
7696 Cité de l'énergie						
7696.36121.50 Mesures et certification Cité de l'énergie	17'496.70		21'000.00		7'610.15	
7696.36121.51 Personnel d'exploitation	2'683.20				5'287.05	
7696 Cité de l'énergie	20'179.90		21'000.00		12'897.20	
769 Lutte contre la pollution et l'environnement	20'179.90		21'000.00		12'897.20	
76 Lutte contre la pollution et l'environnement	20'179.90		21'000.00		12'897.20	
Charges nettes		20'179.90		21'000.00		12'897.20
77 Autres fonctions de la protection de l'environnement						
771 Cimetières et crématoires						
7710 Cimetière et crématoires						
7710.31011.00 Matériel et fournitures d'exploitation	271.30		400.00		427.45	
7710.31203.00 Taxes et frais d'élimination des déchets	1'966.90		2'600.00		2'233.70	
7710.31300.00 Prestations de tiers pour l'entretien	362.35		2'000.00		3'845.65	
7710.31611.00 Location machines	161.55				999.55	
7710.31811.00 Elimination créances débiteurs	1'000.00					
7710.33003.00 Amortissements ouvrages de génie civil	13'621.20		10'600.00		13'621.20	
7710.36121.00 Funérarium Delémont	4'968.00		5'000.00		4'945.50	
7710.39101.00 Prestations de la voirie communale	7'600.00		8'000.00		10'650.00	
7710.42403.00 Taxes pour dépôt d'urne funéraire		11'000.00		7'000.00		5'000.00
7710.42403.01 Taxes d'inhumation		1'500.00		2'000.00		2'500.00
7710.42403.02 Taxes pour renouvellement de concessions		7'400.00		6'500.00		6'500.00
7710.48920.00 Prélèvement sur réserve débiteurs douteux		1'000.00				
7710 Cimetière et crématoires	29'951.30	20'900.00	28'600.00	15'500.00	36'723.05	14'000.00
771 Cimetières et crématoires	29'951.30	20'900.00	28'600.00	15'500.00	36'723.05	14'000.00
779 Autres fonctions de protection de l'environnement						
7795 Toiletttes pour chiens						
7795.31011.00 Matériel et fournitures d'exploitation	3'414.20		3'000.00		2'121.70	

MCH2: Récapitulation détaillée du compte de résultat

Courroux

	Comptes 2021		Budget 2021		Comptes 2020	
	Charges	Revenus	Charges	Revenus	Charges	Revenus
7 PROTECTION DE L'ENVIRONNEMENT - AMENAGEMENT DU TERRITOIRE (...)						
7795.31203.00 Taxe enlèvement déchets et sacs taxés	2'924.15		2'500.00		3'149.05	
7795.31302.00 Frais de port	215.90		300.00		441.15	
7795.31330.00 Charges informatiques	336.00					
7795.31519.50 Autres mobiliers et équipements d'exploitation			2'200.00		2'085.85	
7795.36013.00 Autres contributions (Part à la taxe des chiens)	5'000.00		5'100.00		5'060.00	
7795.39101.00 Prestations de la voirie communale	7'600.00		6'000.00		6'450.00	
7795 Toilettes pour chiens	19'490.25		19'100.00		19'307.75	
779 Autres fonctions de protection de l'environnement	19'490.25		19'100.00		19'307.75	
77 Autres fonctions de la protection de l'environnement	49'441.55	20'900.00	47'700.00	15'500.00	56'030.80	14'000.00
Charges nettes		28'541.55		32'200.00		42'030.80
79 Aménagement du territoire						
790 Aménagement du territoire						
7900 Administration						
7900.31321.00 Honoraires d'exploitation	1'301.90		2'000.00		1'945.50	
7900.42100.00 Emoluments administratifs		900.00				
7900 Administration	1'301.90	900.00	2'000.00		1'945.50	
7904 Aménagement régional et d'agglomération du territoire						
7904.36121.50 Projets d'agglomération de Delémont	21'865.50		25'700.00		14'087.85	
7904.36121.51 innodel SA / ZARD - Charges courantes	10'701.80				9'202.25	
7904.46121.51 innodel SA / ZARD - Contributions		458.75				
7904 Aménagement régional et d'agglomération du territoire	32'567.30	458.75	25'700.00		23'290.10	
790 Aménagement du territoire	33'869.20	1'358.75	27'700.00		25'235.60	
79 Aménagement du territoire	33'869.20	1'358.75	27'700.00		25'235.60	
Charges nettes		32'510.45		27'700.00		25'235.60
7 PROTECTION DE L'ENVIRONNEMENT - AMENAGEMENT DU TERRITOIRE	1'030'021.18	1'186'110.43	1'065'400.00	1'052'800.00	1'127'251.34	1'288'936.02
#Produits nets	156'089.25			12'600.00	161'684.68	

MCH2: Récapitulation détaillée du compte de résultat

Courroux

	Comptes 2021		Budget 2021		Comptes 2020	
	Charges	Revenus	Charges	Revenus	Charges	Revenus
8 ECONOMIE PUBLIQUE						
81 Agriculture						
811 Administration, exécution et contrôle						
8110 Administration						
8110.36110.50 Indemnités du préposé cantonal à l'agriculture			1'000.00		784.25	
8110 Administration			1'000.00		784.25	
8113 Gestion des pâturages						
8113.44701.00 Baux à ferme		7'275.00		7'000.00		7'031.00
8113 Gestion des pâturages		7'275.00		7'000.00		7'031.00
811 Administration, exécution et contrôle		7'275.00	1'000.00	7'000.00	784.25	7'031.00
812 Améliorations structurelles (règlement AF)						
8120 Administration						
8120.35100.00 Attributions au fonds des chemins	8'283.21		8'300.00		8'283.80	
8120.40212.00 Taxe des chemins		8'283.21		8'300.00		8'283.80
8120 Administration	8'283.21	8'283.21	8'300.00	8'300.00	8'283.80	8'283.80
812 Améliorations structurelles (règlement AF)	8'283.21	8'283.21	8'300.00	8'300.00	8'283.80	8'283.80
81 Agriculture	8'283.21	15'558.21	9'300.00	15'300.00	9'068.05	15'314.80
#Produits nets	7'275.00		6'000.00		6'246.75	
82 Sylviculture						
820 Sylviculture						
8200 Sylviculture						
8200.33005.00 Amortissements forêts du PA		154.80			154.80	
8200 Sylviculture		154.80			154.80	
820 Sylviculture		154.80			154.80	
82 Sylviculture		154.80			154.80	
#Produits nets	154.80					154.80
84 Tourisme						
840 Tourisme						
8400 Tourisme						
8400.36319.00 Autres organisations cantonales (Jura Tourisme)	10'436.00		10'300.00		10'291.00	

MCH2: Récapitulation détaillée du compte de résultat

Courroux

	Comptes 2021		Budget 2021		Comptes 2020	
	Charges	Revenus	Charges	Revenus	Charges	Revenus
8 ECONOMIE PUBLIQUE (...)						
8400.40391.00 Rétrocession des taxes de séjour		1'151.80		700.00		704.80
8400 Tourisme	10'436.00	1'151.80	10'300.00	700.00	10'291.00	704.80
840 Tourisme	10'436.00	1'151.80	10'300.00	700.00	10'291.00	704.80
84 Tourisme	10'436.00	1'151.80	10'300.00	700.00	10'291.00	704.80
Charges nettes		9'284.20		9'600.00		9'586.20
85 Industrie, artisanat et commerce						
850 Industrie, artisanat et commerce						
8500 Promotion, marketing						
8500.31300.00 Prestations de tiers	900.00		500.00			
8500 Promotion, marketing	900.00		500.00			
850 Industrie, artisanat et commerce	900.00		500.00			
85 Industrie, artisanat et commerce	900.00		500.00			
Charges nettes		900.00		500.00		
87 Combustibles et énergie						
872 Pétrole et gaz						
8720 Administration						
8720.31112.00 Achat de compteurs à gaz	1'798.30		6'000.00		828.15	
8720.31112.01 Appareils de mesures pour le réseau de distribution	480.00					
8720.31205.00 Achats de gaz	341'444.90		350'000.00		214'589.35	
8720.31205.01 Achats de gaz - taxe CO2	169'894.55		158'000.00		140'405.05	
8720.31205.02 Taxes d'approvisionnement en gaz	45'959.70		42'000.00		43'155.70	
8720.31300.00 Prestations administratives	3'026.00		4'000.00		500.00	
8720.31309.00 Charges d'exploitation, contributions fixes	85'000.00		80'000.00		74'874.40	
8720.31309.01 Charges d'exploitation, contributions de prestations	16'035.10		28'000.00		45'813.45	
8720.33003.00 Amortissements ouvrages de génie civil	16'531.03		16'500.00		16'531.03	
8720.34090.01 Intérêts sur dettes (moyen et long terme)	3'924.10		4'000.00		4'017.30	
8720.36121.00 Prestations de l'administration communale	5'000.00		5'000.00		5'000.00	
8720.36121.01 Prestations de la voirie communale	450.00		500.00		500.00	

MCH2: Récapitulation détaillée du compte de résultat

Courroux

	Comptes 2021		Budget 2021		Comptes 2020	
	Charges	Revenus	Charges	Revenus	Charges	Revenus
8 ECONOMIE PUBLIQUE (...)						
8720.42400.00 Taxes uniques de raccordement au réseau du gaz				5'000.00		8'635.10
8720.42402.00 Taxes de consommation (Ventes de gaz)		579'841.86		650'000.00		576'148.59
8720.42402.01 Taxes de consommation (Ventes de gaz - taxe CO2)		126'657.85		135'000.00		127'462.19
8720 Administration	689'543.68	706'499.71	694'000.00	790'000.00	546'214.43	712'245.88
872 Pétrole et gaz	689'543.68	706'499.71	694'000.00	790'000.00	546'214.43	712'245.88
87 Combustibles et énergie	689'543.68	706'499.71	694'000.00	790'000.00	546'214.43	712'245.88
#Produits nets	16'956.03		96'000.00		166'031.45	
8 ECONOMIE PUBLIQUE	709'162.89	723'364.52	714'100.00	806'000.00	565'728.28	728'265.48
#Produits nets	14'201.63		91'900.00		162'537.20	

MCH2: Récapitulation détaillée du compte de résultat

Courroux

	Comptes 2021		Budget 2021		Comptes 2020	
	Charges	Revenus	Charges	Revenus	Charges	Revenus
9 FINANCES - IMPÔTS						
91 Impôts						
910 Impôts						
9100 Impôts directs des personnes physiques (PPH)						
9100.31300.00 Prestations de tiers (émoluments partages) des PPH	170.00		1'000.00		1'628.00	
9100.31803.00 Réévaluation des créances fiscales PPH	29'000.00					38'000.00
9100.31813.00 Créances fiscales (éliminations)	86'793.22		80'000.00		64'866.10	
9100.40000.00 Impôts sur le revenu des PPH		6'254'489.25		6'300'000.00		6'514'280.60
9100.40001.00 Rappels d'impôts sur le revenu et amendes des PPH		5'815.60		80'000.00		63'008.00
9100.40002.00 Répartitions fiscales - impôt revenu PPH non domiciliées		37'275.25		40'000.00		40'473.75
9100.40002.99 Répartitions fiscales - impôt revenu PPH domiciliées	538.80		55'000.00		86'578.85	
9100.40007.00 Variations des années antérieures - impôts revenu PPH		927'794.46		280'000.00		719'492.40
9100.40007.99 Variations des années antérieures - impôts revenu PPH (dimin	691'903.19		50'000.00		111'718.20	
9100.40010.00 Impôts sur la fortune des PPH		463'248.10		420'000.00		429'531.60
9100.40011.00 Rappels d'impôts sur la fortune et amendes des PPH		3'495.25				8'043.60
9100.40012.00 Répartitions fiscales - impôt fortune PPH non domiciliées		66.50				
9100.40017.00 Variations des années antérieures - impôts fortune PPH		210'219.85				30'826.65
9100.40017.99 Variations des années antérieures - impôts fortune PPH (dimi		4'367.80			11'752.75	
9100.40020.00 Impôts à la source des PPH		85'096.50		130'000.00		86'440.05
9100.40022.00 Impôts à la source des frontaliers (PPH)		268'186.00		200'000.00		251'617.00
9100 Impôts directs des personnes physiques (PPH)	808'405.21	8'260'054.56	186'000.00	7'450'000.00	276'543.90	8'181'713.65
9101 Impôts directs des personnes morales (PM)						
9101.31803.00 Réévaluation des créances fiscales PM	5'000.00					13'000.00
9101.31813.00 Créances fiscales (éliminations)	3'496.68				3'664.05	
9101.40100.00 Impôts sur le bénéfice des PM		313'095.25		420'000.00		313'167.75
9101.40102.00 Répartitions fiscales - impôts bénéfice PM non domiciliées				80'000.00		93'347.10
9101.40107.00 Variations des années antérieures - impôts bénéfice PM		116'654.66		50'000.00		191'173.75

MCH2: Récapitulation détaillée du compte de résultat

Courroux

	Comptes 2021		Budget 2021		Comptes 2020	
	Charges	Revenus	Charges	Revenus	Charges	Revenus
9 FINANCES - IMPÔTS (...)						
9101.40107.99 Variations des années antérieures - impôts bénéfice PM (diminution)	29'745.77		20'000.00		20'663.05	
9101.40110.00 Impôts sur le capital des PM		45'906.90				45'068.80
9101.40117.00 Variations des années antérieures - impôts capital PM		20'758.80				15'855.80
9101.40117.99 Variations des années antérieures - impôts capital PM (diminution)	23'194.10				648.05	
9101 Impôts directs des personnes morales (PM)	61'436.55	496'415.61	20'000.00	550'000.00	24'975.15	671'613.20
9102 Autres impôts directs						
9102.40210.00 Taxes immobilières		434'576.25		405'000.00		340'334.15
9102.40220.00 Impôts sur les gains immobiliers		330'632.05		50'000.00		119'534.50
9102.40221.00 Impôts sur les gains en capital		322'442.84		200'000.00		221'736.50
9102.40240.00 Impôts sur les successions et les donations				5'000.00		83'916.45
9102.40330.00 Taxes sur les chiens		19'455.00		19'600.00		14'715.00
9102 Autres impôts directs		1'107'106.14		679'600.00		780'236.60
910 Impôts	869'841.76	9'863'576.31	206'000.00	8'679'600.00	301'519.05	9'633'563.45
91 Impôts	869'841.76	9'863'576.31	206'000.00	8'679'600.00	301'519.05	9'633'563.45
#Produits nets	8'993'734.55		8'473'600.00		9'332'044.40	
92 Conventions fiscales						
920 Conventions fiscales						
9201 Cantons et concordats						
9201.46000.00 Conventions fiscales - Rétrocession IFD		26'406.00				25'406.00
9201 Cantons et concordats		26'406.00				25'406.00
920 Conventions fiscales		26'406.00				25'406.00
92 Conventions fiscales		26'406.00				25'406.00
#Produits nets	26'406.00				25'406.00	
93 Péréquation financière et compensation des charges						
930 Péréquation financière et compensation des charges						
9300 Péréquation financière - Cantons et concordats						
9300.36228.00 Versement des charges communes centre	130'811.00		131'000.00		137'171.00	
9300.46227.00 Encaissement de la péréquation financière directe		154'551.00		154'500.00		534'289.00

MCH2: Récapitulation détaillée du compte de résultat

Courroux

	Comptes 2021		Budget 2021		Comptes 2020	
	Charges	Revenus	Charges	Revenus	Charges	Revenus
9 FINANCES - IMPÔTS (...)						
9300 Péréquation financière - Cantons et concordats	130'811.00	154'551.00	131'000.00	154'500.00	137'171.00	534'289.00
930 Péréquation financière et compensation des charges	130'811.00	154'551.00	131'000.00	154'500.00	137'171.00	534'289.00
93 Péréquation financière et compensation des charges	130'811.00	154'551.00	131'000.00	154'500.00	137'171.00	534'289.00
#Produits nets	23'740.00		23'500.00		397'118.00	
96 Administration de la fortune et de la dette						
961 Intérêts						
9610 Intérêts actifs						
9610.44000.00 Revenu des comptes-courants et financement spéciaux		5.00				5.00
9610.44010.00 Intérêts sur créances générales		1'532.90		500.00		701.70
9610.44011.00 Intérêts sur créances fiscales		54'450.51		70'000.00		70'202.45
9610 Intérêts actifs		55'988.41		70'500.00		70'909.15
9611 Intérêts passifs						
9611.34002.00 Intérêts rémunérateurs sur impôts	253.00		1'000.00		53.75	
9611.34010.00 Intérêts sur dettes (court terme)	8'573.50		15'800.00		3'264.59	
9611.34011.00 Intérêts sur dettes (moyen et long terme)	186'421.75		137'000.00		248'390.11	
9611.34011.01 Intérêts sur dettes (Immeuble Préjures)	7'487.50		7'500.00		13'585.60	
9611.44090.00 Intérêts sur dettes (court terme)		1'688.86				1'221.78
9611.44090.01 Intérêts sur dettes (moyen et long terme)		52'457.30				57'636.71
9611 Intérêts passifs	202'735.75	54'146.16	161'300.00		265'294.05	58'858.49
961 Intérêts	202'735.75	110'134.57	161'300.00	70'500.00	265'294.05	129'767.64
963 Immeubles du patrimoine financier						
9630 Biens immobiliers corporels du PF						
9630.31201.00 Taxe des digues sur immeuble Préjures	322.80		500.00		451.95	
9630.31340.00 Assurance immobilière (ECA)	1'736.90		1'900.00		1'863.10	
9630.31341.00 Assurances des bâtiments, des immeubles et des locaux	946.63					
9630.34314.00 Entretien courant immeuble Préjures	54'752.20		24'500.00		32'347.41	
9630.34400.00 Réévaluations des placements du patrimoine financier					80.00	

MCH2: Récapitulation détaillée du compte de résultat

Courroux

	Comptes 2021		Budget 2021		Comptes 2020	
	Charges	Revenus	Charges	Revenus	Charges	Revenus
9 FINANCES - IMPÔTS (...)						
9630.34412.00 Réévaluations des immobilisations du patrimoine financier			3'000.00		31'520.00	
9630.36121.02 Prestations de l'administration communale Préjures	5'000.00		5'000.00		5'000.00	
9630.42606.00 Remboursements et participations de tiers		5'200.00				910.15
9630.44302.00 Loyers immeuble Préjures		127'331.40		129'000.00		129'600.00
9630.44302.01 Droits de superficie		1'930.00		1'900.00		880.00
9630 Biens immobiliers corporels du PF	62'758.53	134'461.40	34'900.00	130'900.00	71'262.46	131'390.15
963 Immeubles du patrimoine financier	62'758.53	134'461.40	34'900.00	130'900.00	71'262.46	131'390.15
969 Patrimoine financier non mentionné ailleurs						
9690 Placements financiers du PF						
9690.31303.00 Frais de banque	3'951.45		1'000.00		4'038.90	
9690.44200.30 Dividendes sur titres du PF		1'524.00				37.00
9690 Placements financiers du PF	3'951.45	1'524.00	1'000.00		4'038.90	37.00
9691 Titres du PF						
9691.44400.00 Réévaluations des placements du patrimoine financier		10.00				
9691 Titres du PF		10.00				
969 Patrimoine financier non mentionné ailleurs	3'951.45	1'534.00	1'000.00		4'038.90	37.00
96 Administration de la fortune et de la dette	269'445.73	246'129.97	197'200.00	201'400.00	340'595.41	261'194.79
Charges nettes		23'315.76	4'200.00			79'400.62
97 Redistributions						
971 Redistributions						
9710 Redistributions liées à la taxe sur le CO2						
9710.46990.25 Taxe sur le CO2 à la Confédération		698.40		3'000.00		1'283.65
9710 Redistributions liées à la taxe sur le CO2		698.40		3'000.00		1'283.65
971 Redistributions		698.40		3'000.00		1'283.65
97 Redistributions		698.40		3'000.00		1'283.65
#Produits nets	698.40		3'000.00		1'283.65	
99 Postes non répartis						
999 Clôture						

MCH2: Récapitulation détaillée du compte de résultat

Courroux

	Comptes 2021		Budget 2021		Comptes 2020	
	Charges	Revenus	Charges	Revenus	Charges	Revenus
9 FINANCES - IMPÔTS (...)						
9990 Clôture - Compte général						
9990.38940.00 Attributions à la réserve de politique budgétaire					400'000.00	
9990.90000.00 Excédent de revenus du compte de résultats	101'053.96			397'300.00	643'336.21	
9990 Clôture - Compte général	101'053.96			397'300.00	1'043'336.21	
9991 Financements spéciaux et fonds du capital propre						
9991.90100.20 Assainissement des eaux	62'236.11		16'600.00		109'155.95	
9991.90100.30 Approvisionnement en eau	108'290.96		27'900.00		76'514.24	
9991.90100.40 Service des déchets	66'794.08		23'800.00		56'178.09	
9991.90100.80 Service du gaz	16'956.03		96'000.00		166'031.45	
9991 Financements spéciaux et fonds du capital propre	254'277.18		164'300.00		407'879.73	
999 Clôture	355'331.14		164'300.00	397'300.00	1'451'215.94	
99 Postes non répartis	355'331.14		164'300.00	397'300.00	1'451'215.94	
Charges nettes		355'331.14	233'000.00			1'451'215.94
9 FINANCES - IMPÔTS	1'625'429.63	10'291'361.68	698'500.00	9'435'800.00	2'230'501.40	10'455'736.89
#Produits nets	8'665'932.05		8'737'300.00		8'225'235.49	

MCH2: Récapitulation détaillée du compte de résultat

Courroux

	Comptes 2021		Budget 2021		Comptes 2020	
	Charges	Revenus	Charges	Revenus	Charges	Revenus
Récapitulation						
0 ADMINISTRATION GENERALE	949'931.33	140'970.68	943'800.00	121'800.00	935'184.34	134'852.91
Charges nettes		808'960.65		822'000.00		800'331.43
1 ORDRE ET SECURITE PUBLICS - DEFENSE	383'801.97	247'802.42	369'600.00	239'200.00	373'976.74	287'200.68
Charges nettes		135'999.55		130'400.00		86'776.06
2 FORMATION	4'403'237.44	92'615.65	4'357'200.00	114'800.00	4'477'440.48	111'363.05
Charges nettes		4'310'621.79		4'242'400.00		4'366'077.43
3 CULTURE - SPORTS - LOISIRS - EGLISES	261'898.33	19'826.10	231'800.00	30'300.00	196'052.76	43'653.35
Charges nettes		242'072.23		201'500.00		152'399.41
4 SANTE	26'967.75		22'700.00		27'828.05	
Charges nettes		26'967.75		22'700.00		27'828.05
5 PREVOYANCE SOCIALE	3'967'773.72	1'351'442.80	3'782'600.00	1'049'100.00	3'929'125.08	1'472'402.65
Charges nettes		2'616'330.92		2'733'500.00		2'456'722.43
6 TRAFIC - TRANSPORTS - TELECOMMUNICATIONS	990'007.49	294'737.45	898'900.00	234'800.00	968'953.41	309'630.85
Charges nettes		695'270.04		664'100.00		659'322.56
7 PROTECTION DE L'ENVIRONNEMENT - AMENAGEMENT DU TERRITOIRE	1'030'021.18	1'186'110.43	1'065'400.00	1'052'800.00	1'127'251.34	1'288'936.02
#Produits nets	156'089.25			12'600.00	161'684.68	
8 ECONOMIE PUBLIQUE	709'162.89	723'364.52	714'100.00	806'000.00	565'728.28	728'265.48
#Produits nets	14'201.63		91'900.00		162'537.20	
9 FINANCES - IMPÔTS	1'625'429.63	10'291'361.68	698'500.00	9'435'800.00	2'230'501.40	10'455'736.89
#Produits nets	8'665'932.05		8'737'300.00		8'225'235.49	
Total	14'348'231.73	14'348'231.73	13'084'600.00	13'084'600.00	14'832'041.88	14'832'041.88
Excédent des charges						
#Excédent des produits						
	14'348'231.73	14'348'231.73	13'084'600.00	13'084'600.00	14'832'041.88	14'832'041.88

MCH2: Récapitulation détaillée du compte d'investissements

Courroux

	Comptes 2021		Budget 2021		Comptes 2020	
	Dépenses	Recettes	Dépenses	Recettes	Dépenses	Recettes
0 ADMINISTRATION GENERALE						
02 Service généraux						
029 Immeubles administratifs, non mentionnés ailleurs						
0290 Immeubles, installations et équipements administratifs						
0290 Immeubles, installations et équipements administratifs						
029 Immeubles administratifs, non mentionnés ailleurs						
02 Service généraux						
0 ADMINISTRATION GENERALE						

MCH2: Récapitulation détaillée du compte d'investissements

Courroux

	Comptes 2021		Budget 2021		Comptes 2020	
	Dépenses	Recettes	Dépenses	Recettes	Dépenses	Recettes
1 ORDRE ET SECURITE PUBLICS - DEFENSE						
14 Questions juridiques						
140 Questions juridiques						
1401 Cadastre et mensuration officielle						
1401.52900.00 Plan d'aménagement local					10'770.00	
1401 Cadastre et mensuration officielle					10'770.00	
140 Questions juridiques					10'770.00	
14 Questions juridiques					10'770.00	
Dépenses nettes						10'770.00
1 ORDRE ET SECURITE PUBLICS - DEFENSE					10'770.00	
Dépenses nettes						10'770.00

MCH2: Récapitulation détaillée du compte d'investissements

Courroux

	Comptes 2021		Budget 2021		Comptes 2020	
	Dépenses	Recettes	Dépenses	Recettes	Dépenses	Recettes
2 FORMATION						
21 Scolarité obligatoire						
212 Degré primaire						
2122 Enseignement du degré primaire						
2122.51602.50 Ecoles - Renouvellement matériel informatique	18'040.60					
2122 Enseignement du degré primaire	18'040.60					
2128 Immeubles, locaux, installations, équipements et biens meubles						
2128.50400.50 Ecole Bellevie - Rénovations	99'044.50				1'209'084.40	
2128.63609.00 Institutions privées	4'134.90					4'134.90
2128 Immeubles, locaux, installations, équipements et biens meubles	103'179.40				1'209'084.40	4'134.90
212 Degré primaire	121'220.00				1'209'084.40	4'134.90
213 Degré secondaire I						
2130 Administration						
2130.50400.00 Rénovations à l'école secondaire du Val-Terbi	29'348.34				21'798.60	
2130 Administration	29'348.34				21'798.60	
213 Degré secondaire I	29'348.34				21'798.60	
21 Scolarité obligatoire	150'568.34				1'230'883.00	4'134.90
Dépenses nettes		150'568.34				1'226'748.10
2 FORMATION	150'568.34				1'230'883.00	4'134.90
Dépenses nettes		150'568.34				1'226'748.10

MCH2: Récapitulation détaillée du compte d'investissements

Courroux

	Comptes 2021		Budget 2021		Comptes 2020	
	Dépenses	Recettes	Dépenses	Recettes	Dépenses	Recettes
3 CULTURE - SPORTS - LOISIRS - EGLISES						
34 Sports et loisirs						
342 Loisirs						
3429 Autres fonctions des loisirs						
3429.50008.02 Jardin d'enfants Courcelon	5'540.25				163'350.75	
3429.63100.00 Subventions cantonales		36'655.00				
3429.63609.01 Contribution de la Loterie Romande		40'000.00				
3429 Autres fonctions des loisirs	5'540.25	76'655.00			163'350.75	
342 Loisirs	5'540.25	76'655.00			163'350.75	
34 Sports et loisirs	5'540.25	76'655.00			163'350.75	
Recettes nettes	71'114.75					163'350.75
3 CULTURE - SPORTS - LOISIRS - EGLISES	5'540.25	76'655.00			163'350.75	
Recettes nettes	71'114.75					163'350.75

MCH2: Récapitulation détaillée du compte d'investissements

Courroux

	Comptes 2021		Budget 2021		Comptes 2020	
	Dépenses	Recettes	Dépenses	Recettes	Dépenses	Recettes
6 TRAFIC - TRANSPORTS - TELECOMMUNICATIONS						
61 Circulation routière						
615 Routes communales						
6150 Administration						
6150.50100.00 Rues communales - Rénovations					91'196.65	
6150.50100.01 Traversée de Courroux	912'099.10		1'800'000.00		30'495.95	
6150.50100.02 Grand-Rue Courcelon - Réfection					286'612.84	
6150.50101.00 Chemins ruraux - Rénovations (fds chemins)			10'000.00		42'862.20	
6150.63201.00 Subventions acquises des fonds		50'875.36				
6150.63700.00 Participations de tiers		6'569.30				
6150.63709.00 Autres contributions				5'000.00		21'431.10
6150 Administration	912'099.10	57'444.66	1'810'000.00	5'000.00	451'167.64	21'431.10
6156 Signalisation et éclairage public						
6156.50307.00 Assainissement du réseau d'éclairage public					59'508.55	
6156.50307.03 Traversée de Courroux	82'836.15					
6156 Signalisation et éclairage public	82'836.15				59'508.55	
615 Routes communales	994'935.25	57'444.66	1'810'000.00	5'000.00	510'676.19	21'431.10
61 Circulation routière	994'935.25	57'444.66	1'810'000.00	5'000.00	510'676.19	21'431.10
Dépenses nettes		937'490.59		1'805'000.00		489'245.09
6 TRAFIC - TRANSPORTS - TELECOMMUNICATIONS	994'935.25	57'444.66	1'810'000.00	5'000.00	510'676.19	21'431.10
Dépenses nettes		937'490.59		1'805'000.00		489'245.09

MCH2: Récapitulation détaillée du compte d'investissements

Courroux

	Comptes 2021		Budget 2021		Comptes 2020	
	Dépenses	Recettes	Dépenses	Recettes	Dépenses	Recettes
7 PROTECTION DE L'ENVIRONNEMENT - AMENAGEMENT DU TERRITOIRE						
71 Approvisionnement en eau						
710 Approvisionnement en eau						
7100 Approvisionnement en eau potable (RAEP)						
7100.50303.00 Assainissement du réseau d'eau potable	20'340.00				66'374.05	
7100.50303.01 Extension réseau d'eau potable	22'909.15					
7100.50303.02 Réfection Grand-Rue à Courcelon					77'190.30	
7100.50303.04 Traversée de Courroux, assainissement réseau	215'665.05					
7100.50604.51 Installations UV des réservoirs	22'520.65				21'525.50	
7100.50606.50 Renouvellement matériel informatique gestion réservoirs	81'270.50					
7100.52900.00 Plan général d'alimentation en eau PGA					13'142.65	
7100.63201.00 Subventions acquises des fonds		325'520.50				
7100.63400.00 Subventions ECA		20'575.65				6'587.75
7100 Approvisionnement en eau potable (RAEP)	362'705.35	346'096.15			178'232.50	6'587.75
710 Approvisionnement en eau	362'705.35	346'096.15			178'232.50	6'587.75
71 Approvisionnement en eau	362'705.35	346'096.15			178'232.50	6'587.75
Dépenses nettes		16'609.20				171'644.75
72 Assainissement des eaux						
720 Assainissement des eaux						
7200 Elimination et traitement des eaux (RETE)						
7200.50302.00 Plan général d'évacuation des eaux (PGEE) - SEDE					61'510.65	
7200.50302.01 Réfection du réseau de canalisations					0.00	0.00
7200.50302.03 Réfection Grand-Rue à Courcelon					58'180.13	
7200.50302.04 Traversée de Courroux	85'525.45				99'536.47	
7200.56201.50 Subventions d'investissements au SEDE	61'121.60		62'000.00			
7200.63201.00 Subventions acquises des fonds		180'000.00				
7200.63201.25 Subventions associations communales						15'088.20
7200 Elimination et traitement des eaux (RETE)	146'647.05	180'000.00	62'000.00		219'227.25	15'088.20

MCH2: Récapitulation détaillée du compte d'investissements

Courroux

	Comptes 2021		Budget 2021		Comptes 2020	
	Dépenses	Recettes	Dépenses	Recettes	Dépenses	Recettes
7 PROTECTION DE L'ENVIRONNEMENT - AMENAGEMENT DU TERRITOIRE (...)						
720 Assainissement des eaux	146'647.05	180'000.00	62'000.00		219'227.25	15'088.20
72 Assainissement des eaux	146'647.05	180'000.00	62'000.00		219'227.25	15'088.20
Recettes nettes	33'352.95			62'000.00		204'139.05
73 Gestion des déchets						
730 Déchets						
7300 Administration						
7300.50304.00 Implantation conteneurs semi-enterrés	13'509.85		50'000.00		100.00	
7300 Administration	13'509.85		50'000.00		100.00	
730 Déchets	13'509.85		50'000.00		100.00	
73 Gestion des déchets	13'509.85		50'000.00		100.00	
Dépenses nettes		13'509.85		50'000.00		100.00
74 Aménagements						
741 Corrections de cours d'eau						
7410 Corrections de cours d'eau (lits, rives et berges)						
7410.50204.00 Projet Scheulte-Birse	165'926.60				364'897.85	
7410.61204.00 Remboursement de tiers						4'080.00
7410.63000.00 Subventions fédérales		573'181.70		300'000.00		571'217.05
7410.63100.00 Subventions cantonales		71'647.70		30'000.00		71'402.15
7410.63201.00 Communes du même canton						79'380.00
7410.63500.00 Entreprises privées				200'000.00		
7410 Corrections de cours d'eau (lits, rives et berges)	165'926.60	644'829.40		530'000.00	364'897.85	726'079.20
741 Corrections de cours d'eau	165'926.60	644'829.40		530'000.00	364'897.85	726'079.20
74 Aménagements	165'926.60	644'829.40		530'000.00	364'897.85	726'079.20
Recettes nettes	478'902.80		530'000.00		361'181.35	
7 PROTECTION DE L'ENVIRONNEMENT - AMENAGEMENT DU TERRITOIRE	688'788.85	1'170'925.55	112'000.00	530'000.00	762'457.60	747'755.15
Recettes nettes	482'136.70		418'000.00			14'702.45

MCH2: Récapitulation détaillée du compte d'investissements

Courroux

	Comptes 2021		Budget 2021		Comptes 2020	
	Dépenses	Recettes	Dépenses	Recettes	Dépenses	Recettes
8 ECONOMIE PUBLIQUE						
87 Combustibles et énergie						
872 Pétrole et gaz						
8720 Administration						
8720.50308.00 Entretien du réseau du gaz			30'000.00		5'723.83	
8720.50308.01 Traversée de Courroux	7'598.45					
8720 Administration	7'598.45		30'000.00		5'723.83	
872 Pétrole et gaz	7'598.45		30'000.00		5'723.83	
87 Combustibles et énergie	7'598.45		30'000.00		5'723.83	
Dépenses nettes		7'598.45		30'000.00		5'723.83
8 ECONOMIE PUBLIQUE	7'598.45		30'000.00		5'723.83	
Dépenses nettes		7'598.45		30'000.00		5'723.83

MCH2: Récapitulation détaillée du compte d'investissements

Courroux

	Comptes 2021		Budget 2021		Comptes 2020	
	Dépenses	Recettes	Dépenses	Recettes	Dépenses	Recettes
9 FINANCES - IMPÔTS						
96 Administration de la fortune et de la dette						
963 Immeubles du patrimoine financier						
9630 Biens immobiliers corporels du PF						
9630.50409.90 Préjures - Réfection appartements			30'000.00			
9630 Biens immobiliers corporels du PF			30'000.00			
963 Immeubles du patrimoine financier			30'000.00			
96 Administration de la fortune et de la dette			30'000.00			
Dépenses nettes				30'000.00		
99 Postes non répartis						
999 Clôture						
9990 Clôture - Compte général						
9990.59000.00 Consolidation au bilan recettes d'investissement	1'305'025.21				773'321.15	
9990.69000.00 Consolidation au bilan dépenses d'investissement		1'847'431.14				2'683'861.37
9990 Clôture - Compte général	1'305'025.21	1'847'431.14			773'321.15	2'683'861.37
999 Clôture	1'305'025.21	1'847'431.14			773'321.15	2'683'861.37
99 Postes non répartis	1'305'025.21	1'847'431.14			773'321.15	2'683'861.37
Recettes nettes	542'405.93				1'910'540.22	
9 FINANCES - IMPÔTS	1'305'025.21	1'847'431.14	30'000.00		773'321.15	2'683'861.37
Recettes nettes	542'405.93			30'000.00	1'910'540.22	

MCH2: Récapitulation détaillée du compte d'investissements

Courroux

Récapitulation

0 ADMINISTRATION GENERALE

1 ORDRE ET SECURITE PUBLICS - DEFENSE

Dépenses nettes

10'770.00

10'770.00

2 FORMATION

Dépenses nettes

150'568.34

150'568.34

1'230'883.00

4'134.90

1'226'748.10

3 CULTURE - SPORTS - LOISIRS - EGLISES

Recettes nettes

5'540.25

76'655.00

163'350.75

71'114.75

163'350.75

6 TRAFIC - TRANSPORTS - TELECOMMUNICATIONS

Dépenses nettes

994'935.25

57'444.66

1'810'000.00

5'000.00

510'676.19

21'431.10

937'490.59

1'805'000.00

489'245.09

7 PROTECTION DE L'ENVIRONNEMENT - AMENAGEMENT DU TERRITOIRE

Recettes nettes

688'788.85

1'170'925.55

112'000.00

530'000.00

762'457.60

747'755.15

482'136.70

418'000.00

14'702.45

8 ECONOMIE PUBLIQUE

Dépenses nettes

7'598.45

30'000.00

5'723.83

7'598.45

30'000.00

5'723.83

9 FINANCES - IMPÔTS

Recettes nettes

1'305'025.21

1'847'431.14

30'000.00

773'321.15

2'683'861.37

542'405.93

30'000.00

1'910'540.22

Total

3'152'456.35

3'152'456.35

1'982'000.00

535'000.00

3'457'182.52

3'457'182.52

Excédent des dépenses

1'447'000.00

Excédent des recettes

3'152'456.35

3'152'456.35

1'982'000.00

1'982'000.00

3'457'182.52

3'457'182.52

Annexe 4/1

Municipalité	2021	2020
	CHF	CHF
1 Engagements de garantie en faveur de tiers		
- Dettes envers l'ESVT	522 039	547 894

Bourgeoisie

Bilan

Compte de résultat

Compte d'investissements

Annexe 1/1

Bilan Bourgeoisie au 31 décembre	2021	2020
	CHF	CHF
ACTIF		
Disponibilités	411 754	380 157
Chèques postaux	43 324	12 415
Banques	368 431	367 743
Créances	12 739	24 974
Débiteurs	12 546	24 782
Débiteurs divers	193	192
Actifs transitoires	16 525	3 294
Comptes divers	16 525	3 294
Placements	2 425 670	2 032 519
Placements financiers	392 941	0
Terrains	1 636 650	1 636 440
Bâtiments	396 079	396 079
<i>Patrimoine administratif</i>		
Investissements	2 206 141	2 628 607
Terrains non bâtis	153 195	155 902
Ouvrages de génie civil	90 352	63 010
Terrains bâtis	993 508	1 235 050
Forêts	884 620	862 505
Immobilisations en construction	0	218 344
Autres immobilisations corporelles	84 466	92 932
Immobilisations incorporelles	0	864
Prêts et participations permanentes	61 200	61 200
Total de l'actif	5 134 030	5 130 752

Annexe 1/2

Bilan Bourgeoisie au 31 décembre	2021	2020
	CHF	CHF
PASSIF		
Engagements courants	460 160	444 803
Créanciers	39 406	4 965
Municipalité, compte courant	70 755	72 202
Dettes à court terme	350 000	367 636
Passifs transitoires	1 508	1 513
Comptes divers	1 508	1 513
Fonds spéciaux	369 922	368 264
Fortune nette au 1er janvier	4 316 172	4 328 321
Réévaluation / modification valeurs officielles	210	0
Bénéfice / perte de l'exercice	(13 942)	(12 149)
Fortune nette au 31 décembre	4 302 439	4 316 172
Total du passif	5 134 030	5 130 752

MCH2: Aperçu du bilan

Bourgeoisie de Courroux

Cumuls	2021	2020	Ecart	
	0 - 13 Réalisé EXT	0 - 13 Réalisé EXT	CHF	%
MCH2 Aperçu du bilan				
1 ACTIF				
10 PATRIMOINE FINANCIER				
100 Disponibilités et placements à court terme				
1001 La Poste				
10010.00 Postfinance c/c	43'323.61	12'414.56	30'909.05	248.97
1001 La Poste	43'323.61	12'414.56	30'909.05	248.97
1002 Banque				
10020.00 Fonds forestier d'exploitation et d'anticipation	368'430.87	367'742.75	688.12	0.19
10020.80 Fonds forestier d'anticipation				
10020.81 Fonds de viabilisations - Raiffeisen Epargne				
1002 Banque	368'430.87	367'742.75	688.12	0.19
100 Disponibilités et placements à court terme	411'754.48	380'157.31	31'597.17	8.31
101 Créances				
1010 Créances résultant de livraisons et de prestations envers des tiers				
10100.00 Débiteurs (compte collectif)	12'546.00	24'782.00	-12'236.00	-49.37
1010 Créances résultant de livraisons et de prestations envers des tiers	12'546.00	24'782.00	-12'236.00	-49.37
1011 Comptes courants avec des tiers				
1011 Comptes courants avec des tiers				
1015 Comptes courants internes				
1015 Comptes courants internes				
1019 Autres créances et TVA				
10191.00 Impôt anticipé	193.16	191.91	1.25	0.65
1019 Autres créances et TVA	193.16	191.91	1.25	0.65
101 Créances	12'739.16	24'973.91	-12'234.75	-48.99
104 Actifs de régularisation				
1041 Charges de biens et de services et autres charges d'exploitation				
10410.00 Charges de biens et de services	16'524.75	3'294.20	13'230.55	401.63
1041 Charges de biens et de services et autres charges d'exploitation	16'524.75	3'294.20	13'230.55	401.63
104 Actifs de régularisation	16'524.75	3'294.20	13'230.55	401.63
107 Placements financiers				
1071 Placements à intérêts à long terme				
10712.00 Prêts à long terme à taux fixe - Pierreberg	392'941.00		392'941.00	
1071 Placements à intérêts à long terme	392'941.00		392'941.00	
107 Placements financiers	392'941.00		392'941.00	
108 Immobilisations corporelles du patrimoine financier (PF)				
1080 Terrains du PF				
10800.10 Zones mixtes (MA)	110'850.00	110'850.00		

MCH2: Aperçu du bilan

Bourgeoisie de Courroux

Cumuls	2021	2020	Ecart	
	0 - 13 Réalisé EXT	0 - 13 Réalisé EXT	CHF	%
10800.30 Bien-fonds grevés	632'020.00	629'750.00	2'270.00	0.36
10800.60 Zones agricoles (ZA)	843'360.00	845'420.00	-2'060.00	-0.24
10800.61 Prés	22'200.00	22'200.00		
10800.62 Pâturages	28'220.00	28'220.00		
1080 Terrains du PF	1'636'650.00	1'636'440.00	210.00	0.01
1084 Bâtiments, locaux et équipements du PF				
10840.00 Restaurant de la Couronne	105'279.15	105'279.15		
10846.20 Ferme de Vadry	290'800.00	290'800.00		
1084 Bâtiments, locaux et équipements du PF	396'079.15	396'079.15		
108 Immobilisations corporelles du patrimoine financier (PF)	2'032'729.15	2'032'519.15	210.00	0.01
10 PATRIMOINE FINANCIER	2'866'688.54	2'440'944.57	425'743.97	17.44
14 PATRIMOINE ADMINISTRATIF				
140 Immobilisations corporelles du patrimoine administratif (PA)				
1400 Terrains non bâtis et terrains bâtis du PA				
14000.40 Zones d'utilité publique (UA)	48'770.00	48'770.00		
14000.50 Zones de sports et loisirs (SA)	88'000.00	88'000.00		
14001.60 Loges à bétail	6'587.00	7'887.00	-1'300.00	-16.48
14001.61 Loge des Neufs-Champs	9'838.00	11'245.00	-1'407.00	-12.51
1400 Terrains non bâtis et terrains bâtis du PA	153'195.00	155'902.00	-2'707.00	-1.74
1401 Routes et voies de communication du PA				
14010.00 Routes communales	90'352.00	63'010.00	27'342.00	43.39
1401 Routes et voies de communication du PA	90'352.00	63'010.00	27'342.00	43.39
1404 Bâtiments, locaux et équipements du PA				
14040.00 Ferme du Violat	753'504.00	784'789.00	-31'285.00	-3.99
14040.01 Ferme du Violat - Aménagements	11'721.00	17'607.76	-5'886.76	-33.43
14040.02 Ferme du Violat - Fourragère	225'308.00		225'308.00	
14040.10 Ferme de Pierreberg		428'894.00	-428'894.00	
14049.00 Cabane forestière La Rochatte	2'975.00	3'759.00	-784.00	-20.86
1404 Bâtiments, locaux et équipements du PA	993'508.00	1'235'049.76	-241'541.76	-19.56
1405 Forêts du PA				
14050.00 Forêts	884'620.00	862'505.00	22'115.00	2.56
1405 Forêts du PA	884'620.00	862'505.00	22'115.00	2.56
1407 Immobilisations en construction du PA				
14075.05 Bâtiments d'exploitation		218'344.24	-218'344.24	
1407 Immobilisations en construction du PA		218'344.24	-218'344.24	
1409 Autres immobilisations corporelles du PA				
14099.80 Chemin forestier de Pierreberg	17'500.00	20'000.00	-2'500.00	-12.50
14099.81 Forêts de la Pépie - aménagement ruisseau et sentier	1'112.00	1'334.00	-222.00	-16.64

MCH2: Aperçu du bilan

Bourgeoisie de Courroux

Cumuls	2021	2020	Ecart	
	0 - 13 Réalisé EXT	0 - 13 Réalisé EXT	CHF	%
14099.82 Entretien des routes et chemins	65'854.00	71'598.00	-5'744.00	-8.02
1409 Autres immobilisations corporelles du PA	84'466.00	92'932.00	-8'466.00	-9.11
140 Immobilisations corporelles du patrimoine administratif (PA)	2'206'141.00	2'627'743.00	-421'602.00	-16.04
142 Immobilisations incorporelles				
1420 Logiciels				
14200.00 Logiciels informatiques administratifs		864.00	-864.00	
1420 Logiciels		864.00	-864.00	
142 Immobilisations incorporelles		864.00	-864.00	
144 Prêts				
1442 Prêts aux communes et aux associations intercommunales				
14421.25 Triage forestier du Val Terbi	61'200.00	61'200.00		
1442 Prêts aux communes et aux associations intercommunales	61'200.00	61'200.00		
144 Prêts	61'200.00	61'200.00		
14 PATRIMOINE ADMINISTRATIF	2'267'341.00	2'689'807.00	-422'466.00	-15.71
1 ACTIF	5'134'029.54	5'130'751.57	3'277.97	0.06
2 PASSIF				
20 CAPITAUX DE TIERS				
200 Engagements courants				
2000 Engagements courants provenant de livraisons et de prestations de tiers				
20000.00 Créanciers	-39'405.90	-4'964.50	-34'441.40	693.75
2000 Engagements courants provenant de livraisons et de prestations de tiers	-39'405.90	-4'964.50	-34'441.40	693.75
2001 Comptes courants avec des tiers				
20012.00 Compte courant Municipalité	-70'754.53	-72'202.16	1'447.63	-2.00
2001 Comptes courants avec des tiers	-70'754.53	-72'202.16	1'447.63	-2.00
200 Engagements courants	-110'160.43	-77'166.66	-32'993.77	42.76
201 Engagements financiers à court terme				
2010 Engagements à court terme envers des intermédiaires financiers				
20101.00 Postfinance	-200'000.00	-217'636.00	17'636.00	-8.10
20103.02 CP Police GE	-150'000.00	-150'000.00		
2010 Engagements à court terme envers des intermédiaires financiers	-350'000.00	-367'636.00	17'636.00	-4.80
201 Engagements financiers à court terme	-350'000.00	-367'636.00	17'636.00	-4.80
204 Passifs de régularisation				
2041 Charges de biens et de services et autres charges d'exploitation				
2041 Charges de biens et de services et autres charges d'exploitation				
2044 Charges financières / revenus financiers				
20440.01 Passifs transitoires, charges et revenus financiers	-1'507.90	-1'513.12	5.22	-0.34
2044 Charges financières / revenus financiers	-1'507.90	-1'513.12	5.22	-0.34

MCH2: Aperçu du bilan

Bourgeoisie de Courroux

Cumuls	2021	2020	Ecart	
	0 - 13 Réalisé EXT	0 - 13 Réalisé EXT	CHF	%
204 Passifs de régularisation	-1'507.90	-1'513.12	5.22	-0.34
20 CAPITAUX DE TIERS	-461'668.33	-446'315.78	-15'352.55	3.44
29 CAPITAL PROPRE				
290 Financements spéciaux du capital propre				
2900 Financements spéciaux du capital propre				
29006.00 Fonds forestier d'exploitation	-14'202.46	-13'076.86	-1'125.60	8.61
29006.01 Fonds forestier d'anticipation	-355'719.48	-355'187.20	-532.28	0.15
2900 Financements spéciaux du capital propre	-369'921.94	-368'264.06	-1'657.88	0.45
290 Financements spéciaux du capital propre	-369'921.94	-368'264.06	-1'657.88	0.45
296 Réserves liées à la réévaluation du patrimoine financier				
2960 Réserves liées à la réévaluation et au retraitement du patrimoine financier (PF)				
29603.00 Réévaluation des immobilisations du PF	-210.00		-210.00	
2960 Réserves liées à la réévaluation et au retraitement du patrimoine financier (PF)	-210.00		-210.00	
296 Réserves liées à la réévaluation du patrimoine financier	-210.00		-210.00	
299 Excédent / découvert du bilan				
2990 Résultat annuel				
29900.00 Résultat annuel	13'942.46	12'148.90	1'793.56	14.76
2990 Résultat annuel	13'942.46	12'148.90	1'793.56	14.76
2999 Résultats cumulés des années précédentes (fortune nette)				
29990.00 Fortune nette	-4'316'171.73	-4'328'320.63	12'148.90	-0.28
2999 Résultats cumulés des années précédentes (fortune nette)	-4'316'171.73	-4'328'320.63	12'148.90	-0.28
299 Excédent / découvert du bilan	-4'302'229.27	-4'316'171.73	13'942.46	-0.32
29 CAPITAL PROPRE	-4'672'361.21	-4'684'435.79	12'074.58	-0.26
2 PASSIF	-5'134'029.54	-5'130'751.57	-3'277.97	0.06
MCH2 Aperçu du bilan				

Annexe 2/3

Compte de fonctionnement Bourgeoisie	2021	2020
	CHF	CHF
CHARGES D'EXPLOITATION		
30 Charges de personnel	2 561	940
31 Charges de biens, services et marchandises	29 122	35 710
33 Amortissements du patrimoine administratif	75 577	146 334
35 Attribution aux financements spéciaux	1 106	882
36 Charges de transfert	106 353	106 354
Total	214 718	290 220
REVENUS D'EXPLOITATION		
42 Taxes	600	6 840
45 Prélèvements sur les financements spéciaux	5 465	17 188
46 Revenus de transfert	11 060	8 824
Total	17 125	32 852
Résultat provenant des activités d'exploitation	(197 593)	(257 368)
34 Charges financières	41 409	25 340
44 Revenus financiers	225 060	270 559
Résultat provenant de financements	183 651	245 219
Résultat opérationnel	(13 942)	(12 149)
38 Charges extraordinaires	0	0
48 Revenus extraordinaires	0	0
Résultat extraordinaire	0	0
Résultat total, compte de résultat	(13 942)	(12 149)

MCH2: Récapitulation détaillée du compte de résultat

Bourgeoisie de Courroux

	Comptes 2021		Budget 2021		Comptes 2020	
	Charges	Revenus	Charges	Revenus	Charges	Revenus
0 ADMINISTRATION GENERALE						
01 Législatif et exécutif						
011 Législatif						
0110 Assemblée communale						
0110.30002.00 Jetons de présence	50.00		100.00		100.00	
0110 Assemblée communale	50.00		100.00		100.00	
011 Législatif	50.00		100.00		100.00	
012 Exécutif						
0120 Conseil communal						
0120.36121.00 Conseil communal, indemnités	12'000.00		12'000.00		12'000.00	
0120 Conseil communal	12'000.00		12'000.00		12'000.00	
0121 Commissions communales						
0121.30002.00 Jetons de présence	1'575.00		1'400.00		840.00	
0121.30990.00 Repas de fin d'année, collations et apéritifs	489.00		600.00			
0121 Commissions communales	2'064.00		2'000.00		840.00	
012 Exécutif	14'064.00		14'000.00		12'840.00	
01 Législatif et exécutif	14'114.00		14'100.00		12'940.00	
Charges nettes		14'114.00		14'100.00		12'940.00
02 Service généraux						
022 Services généraux, autres						
0220 Services généraux administratifs						
0220.31020.01 Annonces aux médias	155.00		200.00		186.00	
0220.31300.00 Prestations administratives	25.30					
0220.31320.00 Honoraires administratifs	2'100.00		2'000.00		2'000.00	
0220.31330.00 Charges informatiques administratives			2'000.00		1'723.20	
0220.36121.00 Prestation administrative municipale	43'000.00		43'000.00		43'000.00	
0220.36121.01 Prestation administrative municipale (charges sociales)	6'000.00		6'000.00		6'000.00	
0220.36361.50 Subventions aux associations intercommunales	596.20		600.00		591.80	
0220.36370.00 Droits de bourgeoisie	1'660.00		3'800.00		3'060.00	

MCH2: Récapitulation détaillée du compte de résultat

Bourgeoisie de Courroux

	Comptes 2021		Budget 2021		Comptes 2020	
	Charges	Revenus	Charges	Revenus	Charges	Revenus
0 ADMINISTRATION GENERALE (...)						
0220 Services généraux administratifs	53'536.50		57'600.00		56'561.00	
022 Services généraux, autres	53'536.50		57'600.00		56'561.00	
029 Immeubles administratifs, non mentionnés ailleurs						
0290 Immeubles, installations et équipements administratifs						
0290.31201.00 Taxe des digues sur immeubles	356.35		500.00		685.35	
0290.31340.00 Assurance immobilière (ECA)	3'080.98		3'350.00		5'539.85	
0290.31341.00 Assurances des bâtiments, des immeubles et des locaux	644.57		750.00		1'580.55	
0290.33004.00 Amortissements bâtiments, locaux et équipements	75'576.70		55'000.00		146'331.74	
0290.34314.00 Entretien des biens du PA	11'633.05				16'468.90	
0290.42501.00 Vente de matériel et installations						1'020.00
0290.42606.00 Contributions de tiers		600.00				
0290.44703.00 Locations cabane Rochatte et autres biens		6'136.00		4'000.00		3'642.00
0290.44703.01 Loyers et fermages		35'004.00		42'000.00		
0290 Immeubles, installations et équipements administratifs	91'291.65	41'740.00	59'600.00	46'000.00	170'606.39	4'662.00
029 Immeubles administratifs, non mentionnés ailleurs	91'291.65	41'740.00	59'600.00	46'000.00	170'606.39	4'662.00
02 Service généraux	144'828.15	41'740.00	117'200.00	46'000.00	227'167.39	4'662.00
Charges nettes		103'088.15		71'200.00		222'505.39
0 ADMINISTRATION GENERALE	158'942.15	41'740.00	131'300.00	46'000.00	240'107.39	4'662.00
Charges nettes		117'202.15		85'300.00		235'445.39

MCH2: Récapitulation détaillée du compte de résultat

Bourgeoisie de Courroux

	Comptes 2021		Budget 2021		Comptes 2020	
	Charges	Revenus	Charges	Revenus	Charges	Revenus
6 TRAFIC - TRANSPORTS - TELECOMMUNICATIONS						
61 Circulation routière						
615 Routes communales						
6150 Administration						
6150.31410.00 Entretien des routes et chemins	16'353.90		16'000.00		19'258.45	
6150.36121.00 Prestations de la voirie communale	5'850.00		6'000.00		4'150.00	
6150 Administration	22'203.90		22'000.00		23'408.45	
615 Routes communales	22'203.90		22'000.00		23'408.45	
61 Circulation routière	22'203.90		22'000.00		23'408.45	
Charges nettes		22'203.90		22'000.00		23'408.45
6 TRAFIC - TRANSPORTS - TELECOMMUNICATIONS	22'203.90		22'000.00		23'408.45	
Charges nettes		22'203.90		22'000.00		23'408.45

MCH2: Récapitulation détaillée du compte de résultat

Bourgeoisie de Courroux

	Comptes 2021		Budget 2021		Comptes 2020	
	Charges	Revenus	Charges	Revenus	Charges	Revenus
8 ECONOMIE PUBLIQUE						
81 Agriculture						
811 Administration, exécution et contrôle						
8113 Gestion des pâturages						
8113.31201.00 Taxe des digues sur biens	370.00		550.00		517.95	
8113.31309.00 Entretien drainages et curages			500.00			
8113.31320.00 Honoraires administratifs	2'260.00					
8113.44300.00 Location de terrains non bâtis		420.00		400.00		420.00
8113.44701.00 Bail à ferme SAU et loges		94'098.45		95'300.00		91'380.45
8113 Gestion des pâturages	2'630.00	94'518.45	1'050.00	95'700.00	517.95	91'800.45
811 Administration, exécution et contrôle	2'630.00	94'518.45	1'050.00	95'700.00	517.95	91'800.45
81 Agriculture	2'630.00	94'518.45	1'050.00	95'700.00	517.95	91'800.45
#Produits nets	91'888.45		94'650.00		91'282.50	
82 Sylviculture						
820 Sylviculture						
8200 Sylviculture						
8200.30990.00 Repas de fin d'année, collations et apéritifs	446.55		500.00			
8200.31201.00 Taxe des digues sur forêts	210.60		300.00		294.70	
8200.35100.00 Attributions aux financements spéciaux	1'106.00				882.40	
8200.36121.10 Combustible pour les écoles	35'886.95		45'000.00		36'191.70	
8200.36121.11 Contribution curiale aux écoles	1'200.00		1'200.00		1'200.00	
8200.36321.10 Cotisation à Lignum Jura	160.00		200.00		160.00	
8200.45000.00 Prélèvements aux financements spéciaux		5'464.75				17'187.95
8200.46121.00 Triage forestier du Val Terbi - Bénéfice		11'060.00				8'824.20
8200 Sylviculture	39'010.10	16'524.75	47'200.00		38'728.80	26'012.15
820 Sylviculture	39'010.10	16'524.75	47'200.00		38'728.80	26'012.15
82 Sylviculture	39'010.10	16'524.75	47'200.00		38'728.80	26'012.15
Charges nettes		22'485.35		47'200.00		12'716.65

MCH2: Récapitulation détaillée du compte de résultat

Bourgeoisie de Courroux

	Comptes 2021		Budget 2021		Comptes 2020	
	Charges	Revenus	Charges	Revenus	Charges	Revenus
8 ECONOMIE PUBLIQUE	41'640.10	111'043.20	48'250.00	95'700.00	39'246.75	117'812.60
#Produits nets	69'403.10		47'450.00		78'565.85	

MCH2: Récapitulation détaillée du compte de résultat

Bourgeoisie de Courroux

	Comptes 2021		Budget 2021		Comptes 2020	
	Charges	Revenus	Charges	Revenus	Charges	Revenus
9 FINANCES - IMPÔTS						
96 Administration de la fortune et de la dette						
961 Intérêts						
9610 Intérêts actifs						
9610.44000.00 Revenu des comptes-courants et financement spéciaux						11.47
9610 Intérêts actifs						11.47
9611 Intérêts passifs						
9611.34010.00 Intérêts sur dettes (court terme)	622.25		1'100.00		308.16	
9611 Intérêts passifs	622.25		1'100.00		308.16	
961 Intérêts	622.25		1'100.00		308.16	11.47
963 Immeubles du patrimoine financier						
9630 Biens immobiliers corporels du PF						
9630.31201.00 Taxe des digues sur immeuble	203.30		300.00		284.60	
9630.31340.00 Assurance immobilière (ECA)	2'008.87		2'150.00		2'126.00	
9630.31341.00 Assurances des bâtiments, des immeubles et des locaux	1'242.79		350.00		1'279.20	
9630.33004.00 Amortissements bâtiments, locaux et équipements					2.00	
9630.34314.00 Biens bourgeois, entretiens	29'153.80		44'000.00		8'196.73	
9630.34314.10 Loges à bétail, entretiens					366.70	
9630.42606.10 Remboursements d'assurances						5'820.00
9630.44021.00 Intérêts sur prêt Pierreberg		3'929.40		3'900.00		
9630.44300.00 Droits de superficie		39'000.00		39'100.00		39'000.00
9630.44300.01 Servitudes foncières						3'858.45
9630.44301.00 Loyers et fermages		46'472.00		55'200.00		87'247.00
9630.44999.00 Remboursement hypothèque légale						45'000.00
9630 Biens immobiliers corporels du PF	32'608.76	89'401.40	46'800.00	98'200.00	12'255.23	180'925.45
963 Immeubles du patrimoine financier	32'608.76	89'401.40	46'800.00	98'200.00	12'255.23	180'925.45
969 Patrimoine financier non mentionné ailleurs						
9690 Placements financiers du PF						
9690.31303.00 Frais de banque	109.90		200.00		234.44	

MCH2: Récapitulation détaillée du compte de résultat

Bourgeoisie de Courroux

	Comptes 2021		Budget 2021		Comptes 2020	
	Charges	Revenus	Charges	Revenus	Charges	Revenus
9 FINANCES - IMPÔTS (...)						
9690 Placements financiers du PF	109.90		200.00		234.44	
969 Patrimoine financier non mentionné ailleurs	109.90		200.00		234.44	
96 Administration de la fortune et de la dette	33'340.91	89'401.40	48'100.00	98'200.00	12'797.83	180'936.92
#Produits nets	56'060.49		50'100.00		168'139.09	
99 Postes non répartis						
999 Clôture						
9990 Clôture - Compte général						
9990.90010.00 Excédent de charges du compte de résultats		13'942.46		9'750.00		12'148.90
9990 Clôture - Compte général		13'942.46		9'750.00		12'148.90
999 Clôture		13'942.46		9'750.00		12'148.90
99 Postes non répartis		13'942.46		9'750.00		12'148.90
#Produits nets	13'942.46		9'750.00		12'148.90	
9 FINANCES - IMPÔTS	33'340.91	103'343.86	48'100.00	107'950.00	12'797.83	193'085.82
#Produits nets	70'002.95		59'850.00		180'287.99	

MCH2: Récapitulation détaillée du compte de résultat

Bourgeoisie de Courroux

	Comptes 2021		Budget 2021		Comptes 2020	
	Charges	Revenus	Charges	Revenus	Charges	Revenus
Récapitulation						
0 ADMINISTRATION GENERALE	158'942.15	41'740.00	131'300.00	46'000.00	240'107.39	4'662.00
Charges nettes		117'202.15		85'300.00		235'445.39
6 TRAFIC - TRANSPORTS - TELECOMMUNICATIONS	22'203.90		22'000.00		23'408.45	
Charges nettes		22'203.90		22'000.00		23'408.45
8 ECONOMIE PUBLIQUE	41'640.10	111'043.20	48'250.00	95'700.00	39'246.75	117'812.60
#Produits nets	69'403.10		47'450.00		78'565.85	
9 FINANCES - IMPÔTS	33'340.91	103'343.86	48'100.00	107'950.00	12'797.83	193'085.82
#Produits nets	70'002.95		59'850.00		180'287.99	
Total	256'127.06	256'127.06	249'650.00	249'650.00	315'560.42	315'560.42
Excédent des charges						
#Excédent des produits						
	256'127.06	256'127.06	249'650.00	249'650.00	315'560.42	315'560.42

MCH2: Récapitulation détaillée du compte d'investissements

Bourgeoisie de Courroux

	Comptes 2021		Budget 2021		Comptes 2020	
	Dépenses	Recettes	Dépenses	Recettes	Dépenses	Recettes
0 ADMINISTRATION GENERALE						
02 Service généraux						
029 Immeubles administratifs, non mentionnés ailleurs						
0290 Immeubles, installations et équipements administratifs						
0290.50400.00 Violat - Assainissements	16'351.70				218'344.24	
0290 Immeubles, installations et équipements administratifs	16'351.70				218'344.24	
029 Immeubles administratifs, non mentionnés ailleurs	16'351.70				218'344.24	
02 Service généraux	16'351.70				218'344.24	
Dépenses nettes		16'351.70				218'344.24
0 ADMINISTRATION GENERALE	16'351.70				218'344.24	
Dépenses nettes		16'351.70				218'344.24

MCH2: Récapitulation détaillée du compte d'investissements

Bourgeoisie de Courroux

	Comptes 2021		Budget 2021		Comptes 2020	
	Dépenses	Recettes	Dépenses	Recettes	Dépenses	Recettes
6 TRAFIC - TRANSPORTS - TELECOMMUNICATIONS						
61 Circulation routière						
615 Routes communales						
6150 Administration						
6150.50101.00 Entretien des routes et chemins	29'700.00				64'625.50	
6150 Administration	29'700.00				64'625.50	
615 Routes communales	29'700.00				64'625.50	
61 Circulation routière	29'700.00				64'625.50	
Dépenses nettes		29'700.00				64'625.50
6 TRAFIC - TRANSPORTS - TELECOMMUNICATIONS	29'700.00				64'625.50	
Dépenses nettes		29'700.00				64'625.50

MCH2: Récapitulation détaillée du compte d'investissements

Bourgeoisie de Courroux

	Comptes 2021		Budget 2021		Comptes 2020	
	Dépenses	Recettes	Dépenses	Recettes	Dépenses	Recettes
9 FINANCES - IMPÔTS						
96 Administration de la fortune et de la dette						
963 Immeubles du patrimoine financier						
9630 Biens immobiliers corporels du PF						
9630 Biens immobiliers corporels du PF						
963 Immeubles du patrimoine financier						
96 Administration de la fortune et de la dette						
99 Postes non répartis						
999 Clôture						
9990 Clôture - Compte général						
9990.69001.00 Routes et voies de communication		29'700.00				64'625.50
9990.69004.00 Bâtiments		16'351.70				218'344.24
9990 Clôture - Compte général		46'051.70				282'969.74
999 Clôture		46'051.70				282'969.74
99 Postes non répartis		46'051.70				282'969.74
Recettes nettes	46'051.70				282'969.74	
9 FINANCES - IMPÔTS		46'051.70				282'969.74
Recettes nettes	46'051.70				282'969.74	

MCH2: Récapitulation détaillée du compte d'investissements

Bourgeoisie de Courroux

	Comptes 2021		Budget 2021		Comptes 2020	
	Dépenses	Recettes	Dépenses	Recettes	Dépenses	Recettes
Récapitulation						
0 ADMINISTRATION GENERALE	16'351.70				218'344.24	
Dépenses nettes		16'351.70				218'344.24
6 TRAFIC - TRANSPORTS - TELECOMMUNICATIONS	29'700.00				64'625.50	
Dépenses nettes		29'700.00				64'625.50
9 FINANCES - IMPÔTS		46'051.70				282'969.74
Recettes nettes	46'051.70				282'969.74	
Total	46'051.70	46'051.70			282'969.74	282'969.74
Excédent des dépenses						
Excédent des recettes						
	46'051.70	46'051.70			282'969.74	282'969.74

QUOTITE, TAXES ET REDEVANCES COMMUNALES 2021

Acceptées par l'Assemblée
communale du 14 décembre 2020

FINANCES

Quotité d'impôt	2.15
Taxe immobilière	1.00 ‰ s/VO (0.80 ‰)
Taxe cadastrale	0.10 ‰ s/VO (0.20 ‰)
Taxe des digues (fixée par l'Ass. de la Corpor. des Digues)	0.25 ‰ s/VO (0.35 ‰)
Taxe des chiens	Fr. 80.- villages / Fr. 55.- fermes (Fr. 60.- et Fr. 35.-)
Taxe des sapeurs-pompiers (22 ans à 50 ans)	5 ‰ s/impôt d'Etat (min. Fr. 20.- max.- Fr. 500.-)

SERVICE EAU / ENERGIE / GAZ

(tous les tarifs TVA comprise)

TAXE EAU

Fourniture d'eau, (période de juillet à juin)	Fr. 1.60/m ³
Taxe d'épuration des eaux, le m ³	Fr. 1.00/m ³
Location annuelle des compteurs	¾ pouce : Fr. 29.- / 1 et 1¼ pouce : Fr. 30.- 1½ pouce : Fr. 38.-
Piscine, par m ³ de contenance	Fr. 2.50/m ³
Taxe de raccordement réseau d'eau potable	2.0 ‰ de la VO + VI

Eaux de chantier

Forfait nouvelle construction	
⇒ maison à une famille	Fr. 250.-
⇒ maison à plusieurs appartements	Fr. 150.-/appartement
Forfait construction industrielle	Fr. 1.-/m ² d'emprise au sol

TAXE GAZ NATUREL

<u>Taxe raccordement jusqu'à 70 Kwh. :</u>	⇒ lors de travaux, Fr. 2'500.-, jusqu'à 10m. de conduite, + Fr. 100.- par mètre suppl.
	⇒ après travaux, Fr. 3'300.-, jusqu'à 10m. de conduite, + Fr. 150.- par mètre suppl.
	⇒ génie civil à charge du particulier: réduc. de 50%

SERVICE DES TRAVAUX PUBLICS

(tous les tarifs TVA comprise)

Taxe d'enlèvement des ordures

a) <u>Taxe de base</u>	Fr. 90.- par équivalent habitant
b) Taxe ramassage porte-à-porte	Fr. 60.- par conteneur de 240 litres, Fr. 50.- pour le deuxième et suivants Fr. 40.- par conteneur de 140 litres
c) <u>Taxe au sac</u> (selon tarifs du SEOD)	Fr. 1.10 / sac 17 lt Fr. 2.15 / sac 35 lt Fr. 3.85 / sac 60 lt Fr. 7.30 / sac 110 lt par conteneur : facturation au poids par SEOD

Annexe à l'art. 19 al. 4

enfant/s de 0 à 17 ans	10 sacs de 35 lt par année par enfant
supplément par enfant de 0 à 3 ans révolus	10 sacs de 35 lt par année
personnes adultes incontinentes	30 sacs de 35 lt par année par personne
autres cas particuliers	selon appréciation du CC

Taxe STEP

- ⇒ 2.75 ‰ du 50 ‰ de la VO
- ⇒ 2.75 ‰ du 200 ‰ de la VI

Taxe raccordement unique aux égouts

2.0 ‰ de la VO + VI

Taxe d'entretien des chemins

Fr. 10.-/ha

Taxe d'inhumation

Fr. 500.-/à l'acte + Fr. 500.- pour externes